





## ZIELGRUPPE

Studierende	3 - 4
-------------	-------

## DIGITALE MEDIEN (DOOH)

Stelen, Screens und Videowalls	5
--------------------------------	---

## PLAKATFORMATE

CLP Medien	6 - 7
DIN AO Rahmen	8

## SONDERWERBEFORMEN

Premium Wall	9
Folierungen	10
Vinylbanner	11
Riesenposter	12
Campus Werbetower	13

## AUSLAGESYSTEME

CityCards	14
-----------	----

## LIVE KOMMUNIKATION

Roadshows	15
Standpromotion, Flyer- und Produktverteilung	16
STUDYBOX	17

## GUERILLA

Stencils, Fahrrad- und Wohnheimaktionen	18
Mobile Medien, Beamer Projektionen	19
Freie Aushänge	20

## ONLINE-WERBUNG

Mobile Advertising	21
Programmatic Advertising	22
Direct Mailings	23
E-Learning	24
Social Media Advertising	25
Studentenrabatt.com	26 - 27

## SERVICES

Digitales Verifizierungstool	28
Marktforschung: Umfrage	29

## SCHULMARKETING

Kommunikation an Schulen	30
--------------------------	----

## WISSENSWERTES/FAQ

31

Das Zertifikat garantiert unseren Kunden kontinuierlich hohe Qualität, Transparenz und Sicherheit bei Kampagnenplanung und Auftragsabwicklung.





## Studierende

Wir haben Deine  
Zielgruppe  
genau studiert.

469.485  
internationale  
Studierende

Stand: WiSe 23/24

80 %  
verlassen für das  
Studium ihr Elternhaus

428  
Hochschulen an  
über 180  
Standorten

69 %  
der Studierenden  
besuchen die HS  
3 - 5 x pro Woche

Studierende  
essen meist  
3 x pro Woche  
in der Mensa

4 von 5  
Studierende  
nutzen die  
Mensa

2016  
übersteigt die Zahl  
der Erstsemesterstu-  
dierenden erstmals die  
Zahl der Auszubil-  
denden

Quelle: Touchpoints 2024, Statista, Statistisches Bundesamt





## Studierende

### **Zielgerichtetes Hochschulmarketing – eure Marke direkt im Fokus der Studierenden.**

Studierende zwischen 18 und 30 Jahren sind eine der spannendsten Zielgruppen: neugierig, technologieaffin und bereit, in Lifestyle, Trends und Lebensqualität zu investieren. Mit einem jährlichen Budget von über 34 Milliarden Euro und einer ausgeprägten Experimentierfreude bietet diese Gruppe enormes Potenzial für Deine Produkte oder Deine Dienstleistung.

Wir bringen eure Marke an die Hochschulen – mit maßgeschneiderten Kampagnen und einer breiten Palette an Werbemöglichkeiten:

#### **Out-of-Home-Medien:**

Digitale Medien, Plakate und Sonderwerbeformen direkt vor Ort.

#### **Digitale Reichweite:**

Online-Marketing, Social Media-Kampagnen und Mobile-Ads.

#### **Unvergessliche Aktionen:**

Live Kommunikation wie Produktsamplings oder Roadshows direkt auf dem Campus.

Unsere Expertise sorgt für eine zielgruppenspezifische Ansprache mit minimalem Streuverlust. Durch starke Netzwerkeffekte und die Multiplikator-Rolle der Studierenden schaffen wir maximale Wahrnehmung – heute und weit über die Studienzeit hinaus.

Positionier Deine Marke in einem Umfeld voller Dynamik und Innovation. Wir unterstützen Dich bei der Standortwahl, dem richtigen Timing und einer effektvollen Kampagnen-Umsetzung.

**Gemeinsam bringen wir Deine Botschaft ins Zentrum der Zielgruppe – wir haben die passende Lösung für Dich!**



# DIGITALE MEDIEN (DOOH) >>

## Stelen, Screens und Videowalls



Mit unseren digitalen Medien erreichst Du Studierende mit aufmerksamkeitsstarken Spots an den Hotspots des Campus:

- 850+ digitale Medien
- 125 Hochschulen
- 1,2 Mio. Studierende/Woche

### LEISTUNGSPAKET

Zeitliche und räumliche Planung der Kampagne

Erstellung eines crossmedialen Mediaplanes

Belegung der gebuchten Medien

Reporting

### KOSTEN

**Stelen** ab 65 Zoll, Hochformat

2 Wochen ab 180,- €/10 Sek.

4 Wochen ab 360,- €/10 Sek.

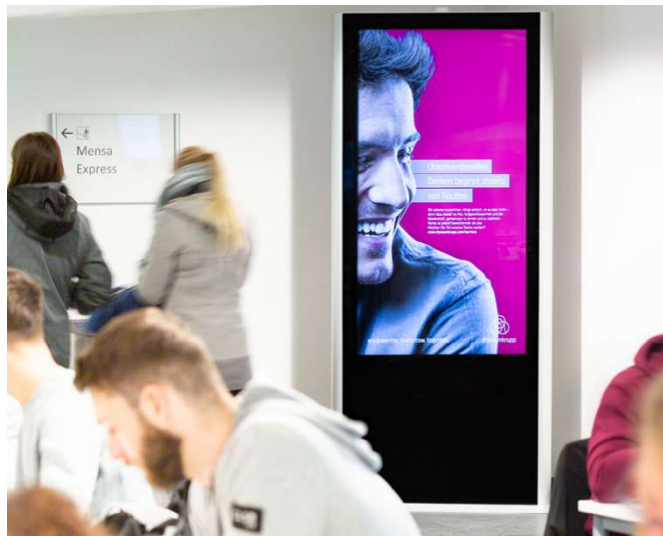
**Screens und Videowalls** ab 55 Zoll, Querformat

2 Wochen ab 120,- €/10 Sek.

4 Wochen ab 240,- €/10 Sek.

zzgl. 150,- € Handlingpauschale/Kampagne

Kosten können je Medium und Format abweichen,  
Netzpreise auf Anfrage







## CLP-Medien

Das Netz aus großformatigen, reichweitenstarken Platzierungen im In- und Outdoorbereich erzielt maximale Aufmerksamkeit. Deine CLP-Kampagne aus dem Stadtgebiet kannst Du leicht ins universitäre Umfeld erweitern.

### LEISTUNGSPAKET

Zeitliche und räumliche Planung der Kampagne

Erstellung eines crossmedialen Mediaplanes

Belegung der gebuchten Medien

Versand der Werbemittel an Hochschulen/Verteilerstellen

Bestückung der Medien und wöchentliche Kontrolle

Bilddokumentation

### FORMAT

Plakatformat 118,5 cm x 175 cm

sichtbarer Bereich 114,5 cm x 171 cm

### KOSTEN

2 Wochen ab 315,- €

4 Wochen ab 630,- €

zzgl. 15,- € Versandkostenpauschale/Hochschule





## CLP Medien › Campus-Poster XL, Leuchtdrehsäulen

Aufgrund der farbverstärkenden Beleuchtung und der Drehbewegung bieten die Leuchtdrehsäulen eine besonders hohe Impactstärke. Auch die Campus-Poster XL erzeugen als frei im Raum stehendes Format einen besonderen Überraschungseffekt.

### LEISTUNGSPAKET

Zeitliche und räumliche Planung der Kampagne

Erstellung eines crossmedialen Mediaplanes

Belegung der gebuchten Medien

Versand der Werbemittel an Hochschulen/Verteilerstellen

Bestückung der Medien und wöchentliche Kontrolle

Bilddokumentation

### FORMAT

Plakatformat 118,5 cm x 175 cm

sichtbarer Bereich 114,5 cm x 171 cm

\*vereinzelt Doppel DIN A0 im Bestand

### KOSTEN

2 Wochen ab 315,- €

4 Wochen ab 630,- €

zzgl. 15,- Versandkostenpauschale/Hochschule







## DIN A0 Rahmen

Der Klassiker: DIN A0 Plakate ergänzen Großformate ideal und sorgen so verlässlich für ein mediales Grundrauschen.

Setzt auf Top-Platzierungen – u. a. in Mensen, Fachbereichen, Wohnheimen oder an den Lehrstühlen.

### LEISTUNGSPAKET

Zeitliche und räumliche Planung der Kampagne

Erstellung eines crossmedialen Mediaplanes

Belegung der gebuchten Medien

Versand der Werbemittel an Hochschulen/Verteilerstellen

Bestückung der Medien und wöchentliche Kontrolle

Bilddokumentation

### FORMAT

Plakatformat 84,1 cm x 118,9 cm

sichtbarer Bereich 80,1 cm x 114,9 cm

### KOSTEN

2 Wochen ab 144,- €

4 Wochen ab 288,- €

zzgl. 15,- Versandkostenpauschale/Hochschule







## Premium Wall

An diesem Medium ist alles Premium:  
Format, Platzierung und Werbewirkung!  
Das hinterleuchtete Textilbanner erzeugt eine  
besondere Farbbrillanz.

### LEISTUNGSPAKET

Zeitliche und räumliche Planung der Kampagne  
Erstellung eines crossmedialen Mediaplanes  
Belegung der gebuchten Medien  
Versand der Werbemittel an Hochschulen/Verteilerstellen  
Bestückung der Medien und wöchentliche Kontrolle  
 Bilddokumentation

### FORMAT

Standardmaß 2 m x 1,20 m

### KOSTEN

2 Wochen ab 1.325,00 €  
4 Wochen ab 2.650,00 €  
zzgl. 15,- € Versandkostenpauschale/Hochschule





## Folierungen

Mit Folierungen kannst Du Studierende zentral in der Gesamtheit oder individuell direkt im Fachbereich erreichen. Durch die temporäre Anbringung ist eine hohe Werbewirksamkeit sicher.

### LEISTUNGSPAKET

Zeitliche und räumliche Planung der Kampagne  
Erstellung eines crossmedialen Mediaplanes  
Belegung der gebuchten Medien  
Versand der Werbemittel an Hochschulen/Verteilerstellen  
Bestückung der Medien und wöchentliche Kontrolle  
Bilddokumentation

### KOSTEN pro m<sup>2</sup>

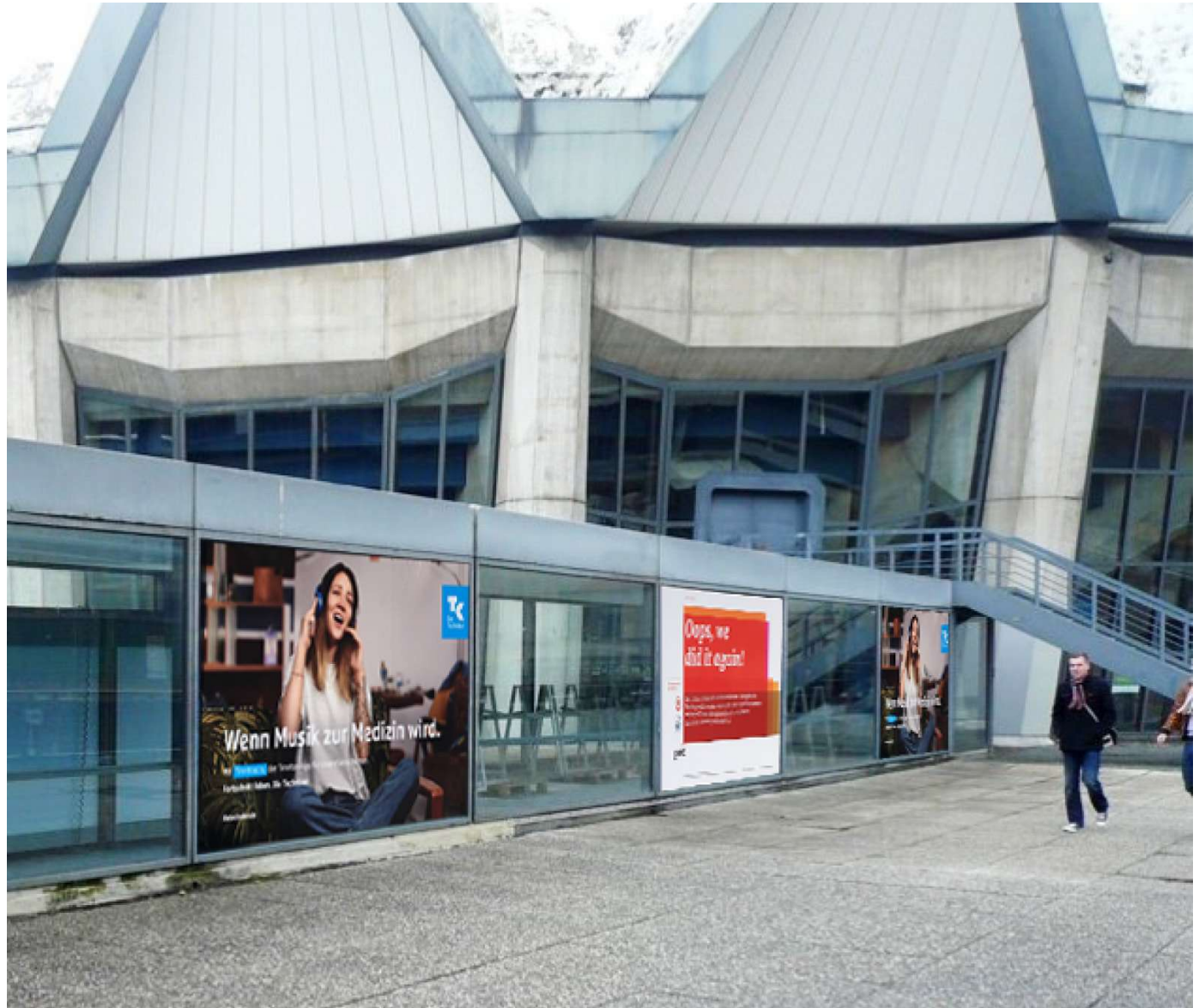
2 Wochen ab 550,- €  
zzgl. Montage und Demontage

### Beispiel Treppenfolierung

Kostenbeispiel Treppe Unimensa Stuttgart

16 Stufen, 2,736 qm

Laufzeit 2 Wochen 1.505,- €







## Vinylbanner

Setze Deine Marke mit diesem unübersehbaren Medium eindrucksvoll in Szene! Neben dem übergroßen Format sorgt die temporäre Platzierung im Innen- oder Außenbereich des Campus für maximale Aufmerksamkeit.

### LEISTUNGSPAKET

- Zeitliche und räumliche Planung der Kampagne
- Erstellung eines crossmedialen Mediaplanes
- Belegung der gebuchten Medien
- Versand der Werbemittel an Hochschulen/Verteilerstellen
- Bestückung der Medien und wöchentliche Kontrolle
- Bilddokumentation

### KOSTEN pro m<sup>2</sup>

<b>Vinylbanner</b>	Standardgröße 2,50 m x 1,20 m
2 Wochen	ab 1.100,- €
4 Wochen	ab 2.200,- €
zzgl. 15,- € Versandkostenpauschale/Hochschule	





## Riesenposter

Setze Deine Marke mit diesem unübersehbaren Medium eindrucksvoll in Szene!  
Neben dem übergroßen Format sorgt die temporäre Platzierung im Außenbereich des Campus für maximale Aufmerksamkeit.

### LEISTUNGSPAKET

Zeitliche und räumliche Planung der Kampagne  
Erstellung eines crossmedialen Mediaplanes  
Belegung der gebuchten Medien  
Versand der Werbemittel an Hochschulen/Verteilerstellen  
Bestückung der Medien und wöchentliche Kontrolle  
Bilddokumentation

### KOSTEN

#### Riesenposter

Kostenbeispiel Uni Saarbrücken, Parkhaus Ost

Maße	20 m x 6 m, 120 m <sup>2</sup>
Laufzeit 4 Wochen zzgl. Montage und Demontage	13.900,- €







## Campus Werbetower

Der Campus Werbetower bietet auffällige und effektive Werbeflächen in zentraler Lage. Mit seiner beeindruckenden Größe und hervorragender Sichtbarkeit erreichen wir Deine Zielgruppe an stark frequentierten Bereichen. So maximieren wir die Aufmerksamkeit für Deine Werbebotschaft: Einfach unübersehbar!

### LEISTUNGSPAKET

Zeitliche und räumliche Planung der Kampagne

Erstellung eines crossmedialen Mediaplanes

Belegung der gebuchten Medien

Versand der Werbemittel an Hochschulen/Verteilerstellen

Bestückung der Medien und wöchentliche Kontrolle

Bilddokumentation

### FORMAT

Maße 2 m x 4 m, 3-seitig

### KOSTEN

Laufzeit 4 Wochen 19.600,- €  
zzgl. Montage und Demontage







## CityCards

Mit 7.080 Locations bietet unser Partner CityCards das größte Gratispostkarten-Netz bundesweit an.

### DAS UNI TOP 10-PAKET

2.725 Standorte	in Berlin, München, Hamburg, Köln, Essen, Bochum, Münster, Aachen, Stuttgart, Frankfurt
Kampagnendauer	7/14/21/28 Tage
Karten Anzahl	177.125/Woche
Positionierung	CityCards Display
Brutto Kontakte	513.662/Woche
Ø Kontakte pro Karte	2,9
Zielgruppe	800.000 Studierende

### LEISTUNGSPAKET

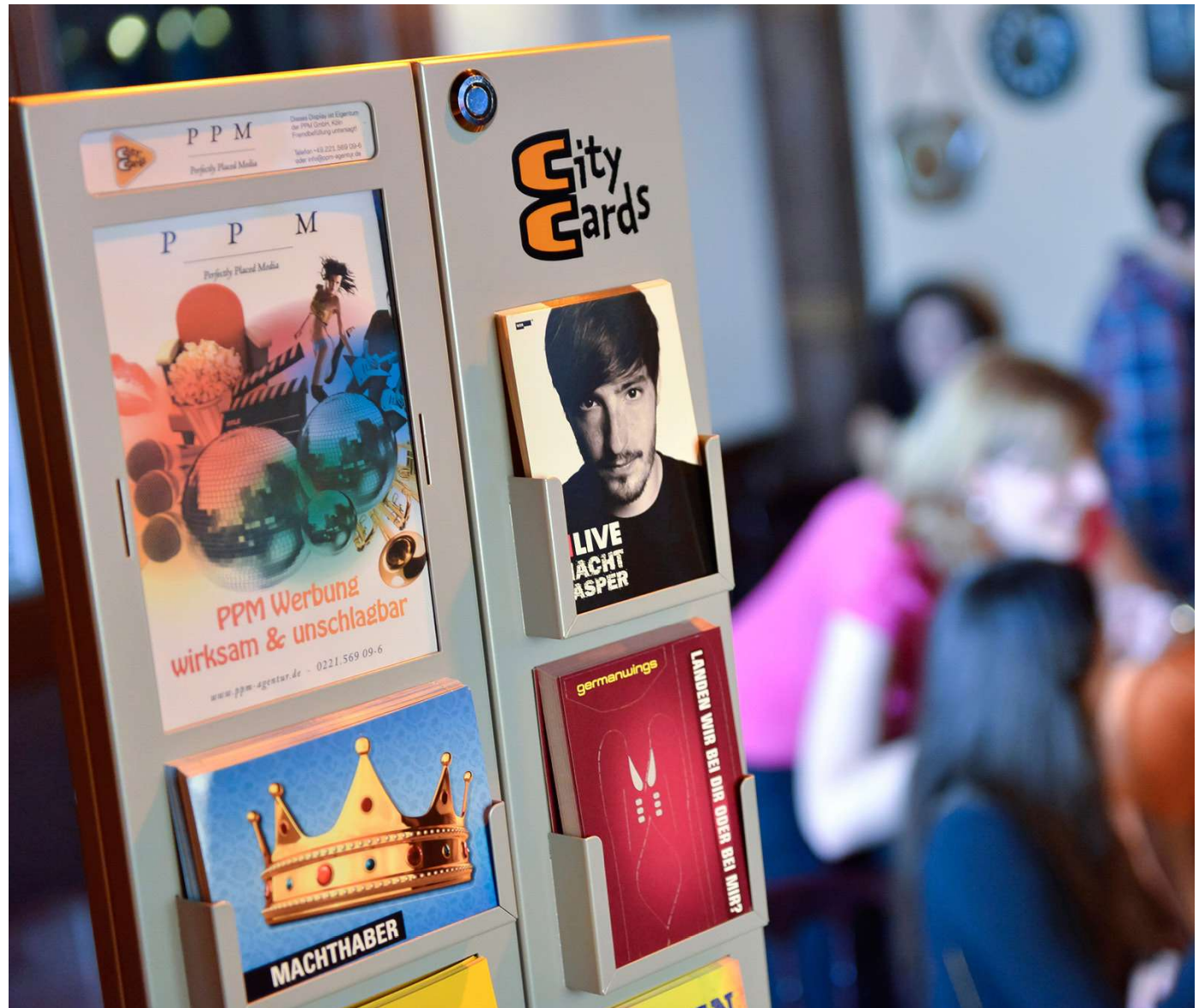
Zeitliche und Räumliche Planung der Kampagne
14-tägige Befüllung und Kontrolle aller Displays
Fotodokumentation und Entnahmewerte
Motivsplit nach Städten möglich
Eigenbedarf und Sonderdrucke auf Anfrage möglich

### FORMAT

DIN A6

### KOSTEN

auf Anfrage, je nach Selektion







## Roadshows

Markenbegegnung als packendes Ereignis:  
Qualifizierte Promoter aus dem Pool unserer  
Netzwerkagentur sind für Dich an stark  
frequentierten Touchpoints im Einsatz.  
Ob für Roadshows, Flyerverteilungen oder  
Produktsamplings – wir konzipieren  
individuelle Maßnahmen und bieten Dir ein  
Rundum-sorglos-Paket.



### LEISTUNGSPAKET

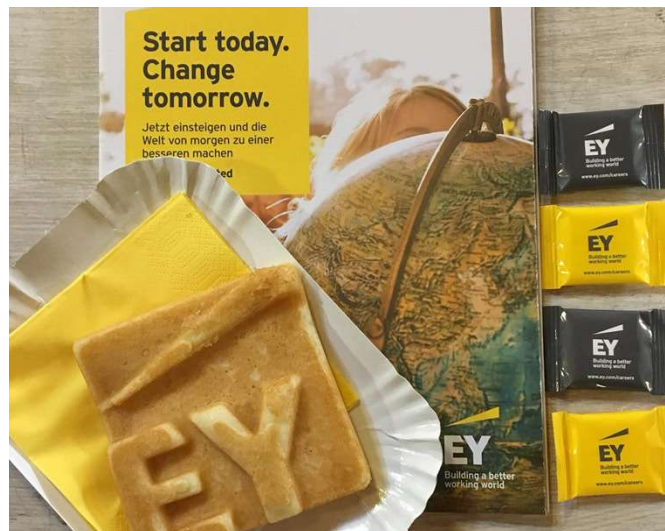
- Individuelle Konzeption und Entwicklung der Maßnahmen
- Zeitliche und räumliche Planung der Kampagne
- Einholen von Genehmigungen
- Koordination externer Dienstleister
- Rekrutierung qualifizierter Promotion-Teams
- Kontrolle und Dokumentation





## Standpromotion, Flyerverteilung und Produktsampling

Markenbegegnung als packendes Ereignis:  
Qualifizierte Promoter aus dem Pool unserer  
Netzwerkagentur sind für Dich an stark  
frequentierten Touchpoints im Einsatz.  
Ob für Roadshows, Flyerverteilungen oder  
Produktsamplings – wir konzipieren  
individuelle Maßnahmen und bieten Dir ein  
Rundum-sorglos-Paket.



### KOSTENBEISPIEL PROMOTION

Genehmigungskosten	
Promotionfläche	
Standgröße 4 m <sup>2</sup>	ab 250,- €
<hr/>	
Optional	
Zuschlag für Produktsampling	ab 150,- €
<hr/>	
Promotion-Team	
2 Promoter à 5 Stunden	ab 470,- €





## STUDYBOX

Die STUDYBOX hat eine Semesterauflage von 100.000 Einheiten. Sie bietet Dir eine einzigartige Werbemöglichkeit durch die Kombination von Produkt- und Gutscheinsampling sowie Online-Präsenz.

Die perfekte Gelegenheit, Studierende streuverlustfrei von Deinen Angeboten zu überzeugen.

### Unser Versprechen:

Wir verifizieren jeden STUDYBOX-Empfänger vorab als Studierenden.

#### LEISTUNGSPAKET

Mediale Bewerbung mit einer Reichweite von 15 Mio. Brutto-Kontakten

Ab einer Buchungseinheit von 100.000 Einheiten:

- Erweiterung und Verlängerung der Kampagne auf Studentenrabatt.com
- Nutzung des digitalen Verifizierungstools für euren Onlineshop
- Optional Marktforschung: Umfrage an alle STUDYBOX-Empfänger

#### KOSTEN

Produkt-Einleger ab 0,07 €

Flyer-Einleger ab 0,10 €







## Stencils, Fahrradaktionen, Wohnheimaktionen

Minimaler Mitteleinsatz, maximale Effizienz:  
Unsere Guerilla-Marketing-Maßnahmen am Campus bleiben nachhaltig im studentischen Gedächtnis – und belasten das Budget dabei vergleichsweise gering.

Du hast schon aufregende Ideen? Prima!  
Denn Deiner Kreativität sind (fast) keine Grenzen gesetzt.

### LEISTUNGSPAKET

Individuelle Konzeption und Entwicklung der Maßnahmen

Zeitliche und räumliche Planung

Rekrutierung qualifizierter Promotion-Teams

Kontrolle und Dokumentation

### KOSTENBEISPIEL Fahrradaktion

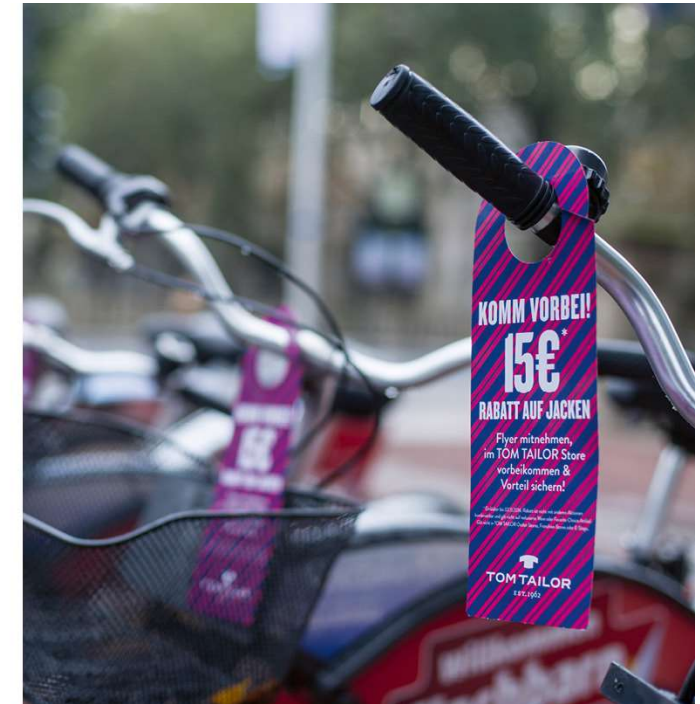
Lenkeranhänger / Sattelbezug ab 36 Cent / Stück  
zzgl. Logistik

### BITTE BEACHTEN:

Guerilla-Maßnahmen sind ungenehmigte Aktionen.

Campus-Service GmbH trägt keine Haftung für mögliche Beschwerden oder Strafzahlungen.

Im Falle eines Abbruchs fallen die kalkulierten Kampagnenkosten zu 100 % an.





## Mobile Medien, Beamer Projektionen

Minimaler Mitteleinsatz, maximale Effizienz:  
Unsere Guerilla-Marketing-Maßnahmen am Campus bleiben nachhaltig im studentischen Gedächtnis – und belasten euer Budget dabei vergleichsweise gering.  
Du hast schon aufregende Ideen? Prima!  
Denn Deiner Kreativität sind (fast) keine Grenzen gesetzt.

### LEISTUNGSPAKET

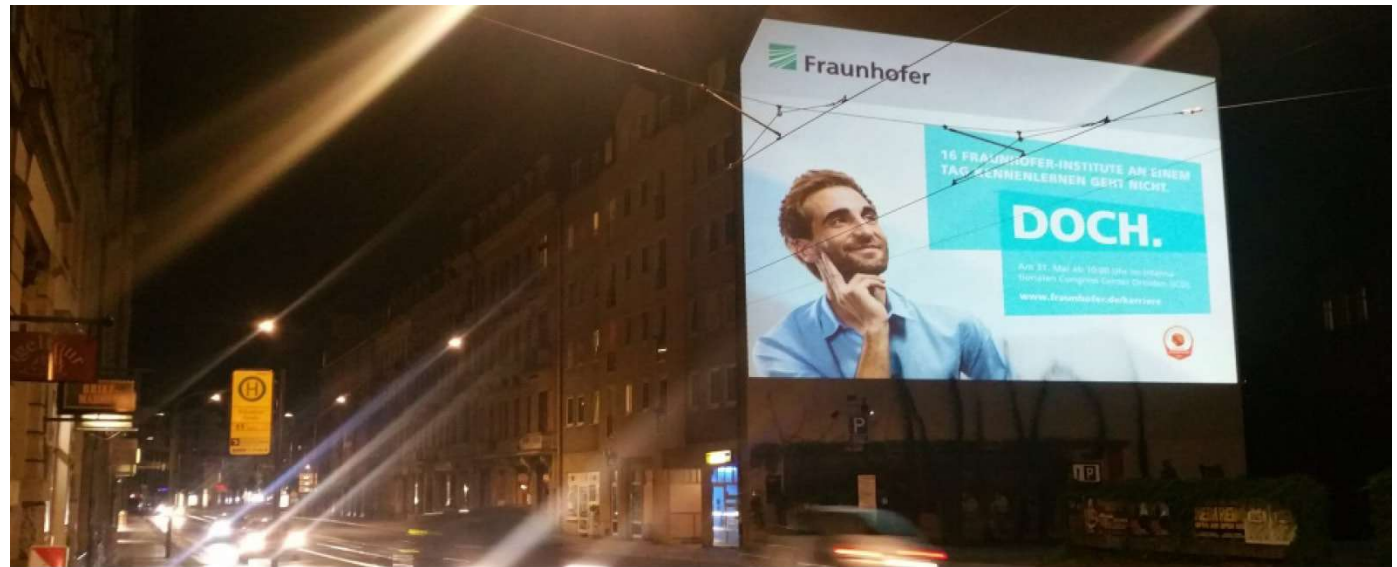
Individuelle Konzeption und Entwicklung der Maßnahmen  
Zeitliche und räumliche Planung  
Rekrutierung qualifizierter Promotion-Teams  
Kontrolle und Dokumentation

### KOSTEN/EINSATZTAG

CLP-Mover 994,- € und Transport

### BITTE BEACHTEN:

Guerilla-Maßnahmen sind ungenehmigte Aktionen.  
Campus-Service GmbH trägt keine Haftung für mögliche Beschwerden oder Strafzahlungen.  
Im Falle eines Abbruchs fallen die kalkulierten Kampagnenkosten zu 100 % an.





## Freie Aushänge

Kostengünstig und reichweitenstark:  
Platziere Deine Kampagne dort, wo an  
Hochschulen alles von Belang kommuniziert  
wird – am Schwarzen Brett – zielgruppen-  
orientiert im Fachbereich oder breit gestreut  
an zentralen Aushängetafeln.

### LEISTUNGSPAKET

- Zeitliche und räumliche Planung der Kampagne
- Erstellung eines crossmedialen Mediaplanes
- Versand der Werbemittel an Hochschulen/Verteilerstellen
- Bestückung der Flächen und Bilddokumentation

### FORMAT

Plakatformat DIN A3 29,7 cm x 42,0 cm

### KOSTEN

Pro Standort 165,- € (pauschal)

Menge variiert je nach Standort







## Mobile Advertising

Du kannst Studierende direkt und frontal auf dem Display ihres wichtigsten Kommunikationsmediums erreichen.

Alles, was Studierende wissen müssen – vom Vorlesungsverzeichnis über BAföG, Jobangebote, Veranstaltungen, Mensaspeiseplan bis hin zu Studentenrabatten – recherchieren sie online.

### REICHWEITE

10 Mio. AdImpressions monatlich mit 3 Mio. Unique Usern rund 200 Mensa-Apps, die Campus Mensa App und offizielle Apps von Hochschulen/Studierendenwerke über 80 Hochschulstandorte.

### SELEKTIONSMÖGLICHKEITEN/TARGETING

Region, Hochschulen

### RETARGETING

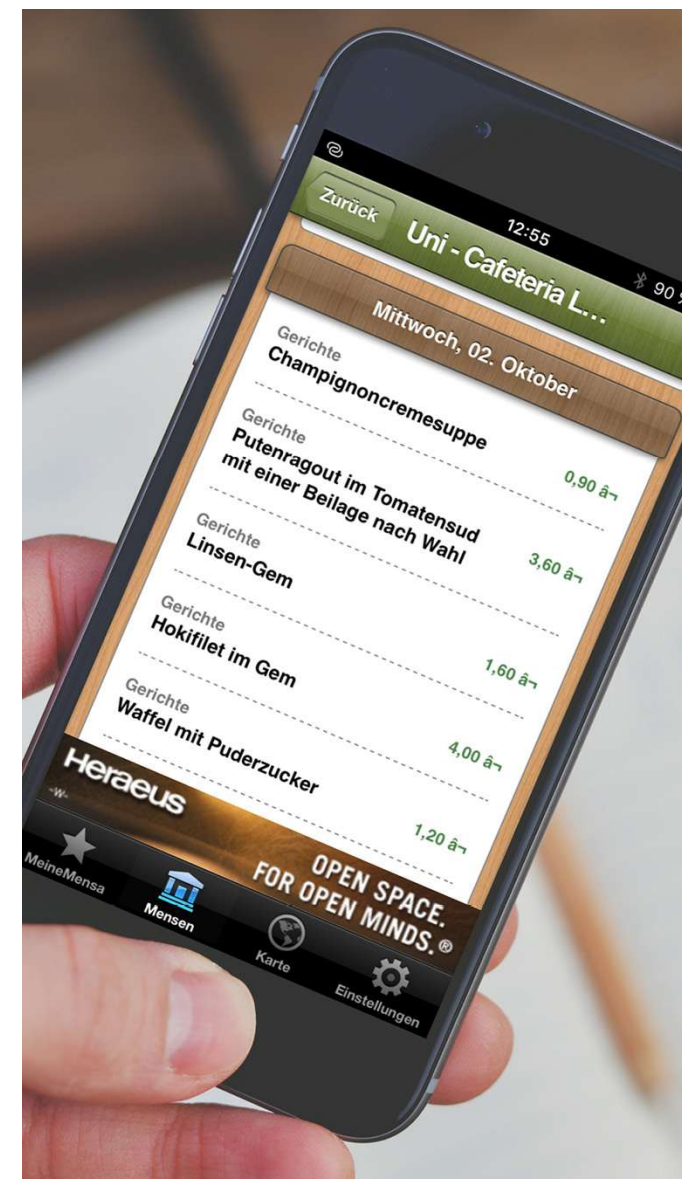
Nicht möglich

### WERBEFORMATE

Banner Phone	320 x 50 Pixel
Large Banner Phone	320 x 100 Pixel
Banner Phone Rectangle	300 x 250 Pixel
Banner Tablet	728 x 90 Pixel

### KOSTEN

Banner Phone, Large Banner und Banner Tablet	TKP 30,- €
Banner Phone Rectangle	TKP 35,- €





## Programmatic Advertising

Optimiere Deine Kampagne und erreiche Studierende zum richtigen Zeitpunkt, am richtigen Ort und auf dem richtigen Endgerät. Deine definierte Zielgruppe wird über Geo & Audience Targeting identifiziert und auf den mobilen Endgeräten erreicht. Die Zielgruppe wird anhand demografischer und verhaltensbezogener Online-Indikatoren identifiziert.

Mit Hilfe der Cross-Device Technologie wird das somit gebildete Nutzersegment anschließend geräteübergreifend angesprochen.

Über ein Keyword-Targeting können User gezielt auf Publisher Seiten angesprochen werden. Die Identifikation erfolgt anhand kontextabhängiger Online-Indikatoren.

Alle Kampagnen sind datenschutzkonform und in der Ausspielung durch Verifizierungsprogramme abgesichert.

### REICHWEITE

Targetingabhängig

### SELEKTIONSMÖGLICHKEITEN/TARGETING

Hochschulen, Schulen, Berufsschulen, Studienrichtung, Geschlecht, Alter, Region, Touchpoints, Keywords, Interessen

### RETARGETING

Möglich

### WERBEFORMATE

Mobile

320 x 50 Pixel  
und 320 x 480 Pixel

Desktop

728 x 90 Pixel  
160 x 60 Pixel  
und 300 x 250 Pixel

### KOSTEN

TKP-Basis ab 14,- € inklusive Selektion







## Direct Mailings

Wir kooperieren mit einer Vielzahl von Portalen, Online-Vermarktern und Site-Betreibern. Viele davon haben eigene Newsletter, die redaktionell oder mit Werbung belegt werden können.

Die beste Wahl sind exklusive Mailings an registrierte Nutzer, die sich individuell filtern lassen können.

So können wir ohne Streuverluste auf Produktneuheiten und Angebote aufmerksam machen.

### REICHWEITE

Ca. 2 Mio. Empfänger

### SELEKTIONSMÖGLICHKEITEN/TARGETING

u. a. Studienrichtung, Hochschule, Stadt, Alter, Geschlecht, Region

### RETARGETING

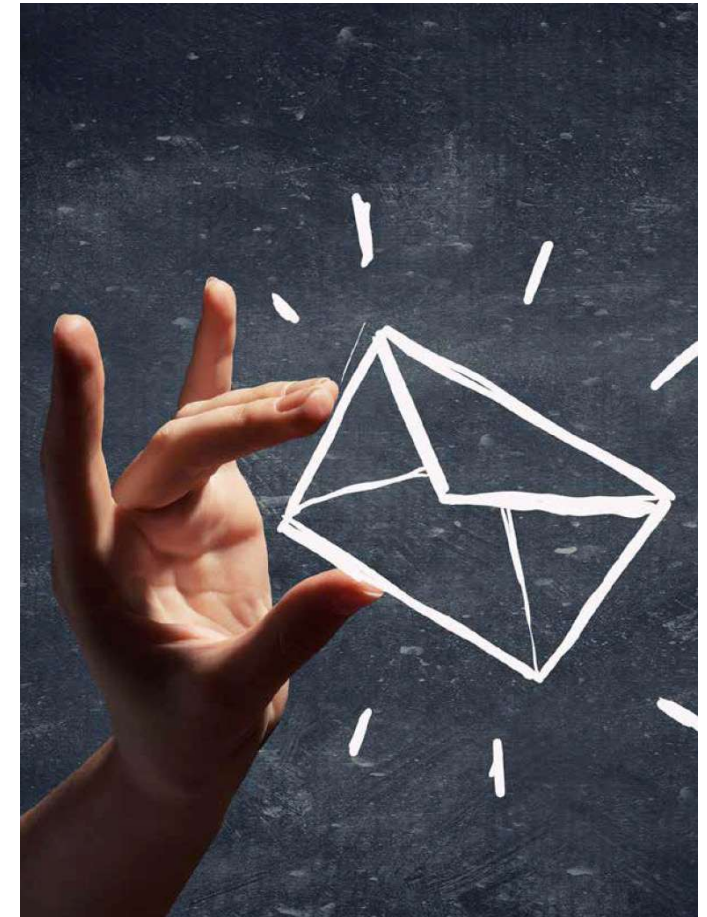
Möglich. Auch über Social Media Kanäle

### WERBEFORMATE

Individueller Text in Word oder HTML, Header Grafik, PDF-Anhänge

### KOSTEN

Targetingabhängig auf TKP Basis





## E-Learning

Heutzutage sind E-Learning-Plattformen ein fester Bestandteil des Studienalltags und werden von Studierenden selbstverständlich genutzt.

In dieser Community tauschen sich Studierende direkt zu den Fachinhalten aus, teilen ihre Skripte und Lernunterlagen miteinander und nutzen Videos zur Nachhilfe.

Innerhalb dieser Interaktion können Unternehmen direkt mit der Zielgruppe in Kontakt treten und Werbebotschaften passgenau platzieren.

Nutzt die Möglichkeit der Direktansprache über Präsenz in den Lernunterlagen, z. B.:

- Videobotschaften
- Lern-Karteikarten

### REICHWEITE

Videobotschaften:	800.000 Studierende
Lern-Karteikarten:	950.000 Studierende

### SELEKTIONSMÖGLICHKEITEN/TARGETING

u. a. Studienrichtung, Hochschule, Stadt, Alter, Geschlecht, Region

### RETARGETING

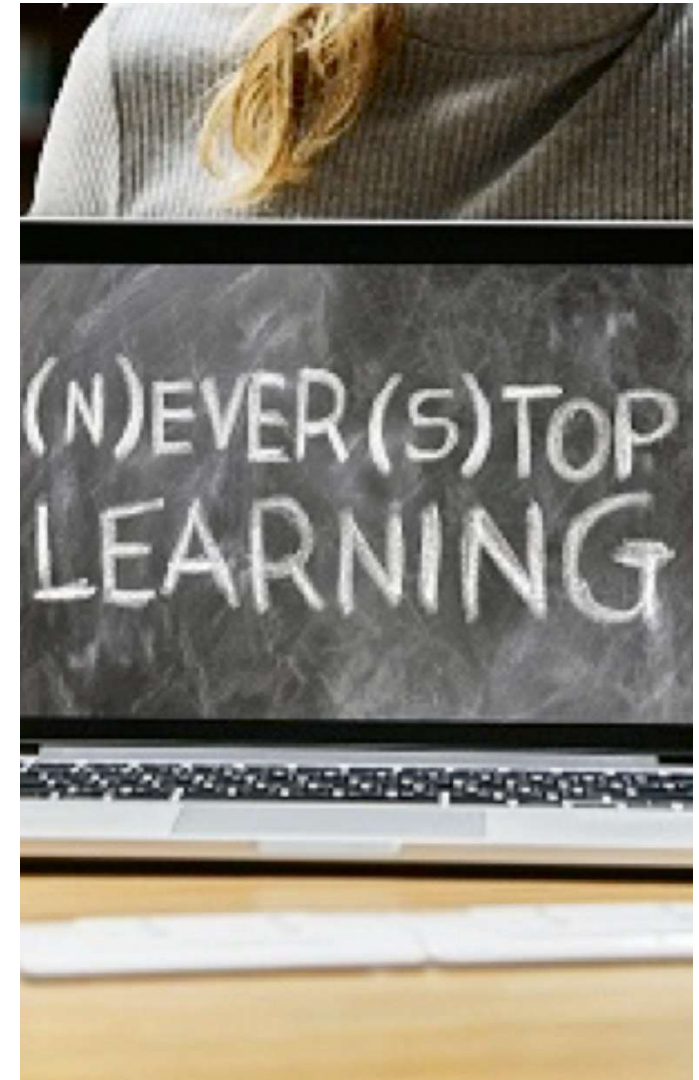
Möglich. Auch über Social Media Kanäle

### WERBEFORMATE

Banner, Mailings, Anzeigen, Videoformate

### KOSTEN

Nach Werbeformat und Targeting







## Social Media Advertising

Erreiche Deine Zielgruppe im virtuellen Lebensraum. Weltweit nutzen viele Milliarden Menschen täglich die sozialen Netzwerke aktiv in allen Lebenslagen. Ob vor dem Desktop Zuhause, im Büro oder per App unterwegs. Soziale Netzwerke sind fester Bestandteil unserer Kultur geworden.

In ihren Profilen und mit ihrem Nutzungsverhalten geben User viele wertvolle Daten preis, die eine Aussteuerung von interessenbezogenen Botschaften für Unternehmen effizient und zielgenau möglich machen. Bei gleichzeitig hoher Akzeptanz für interessen-nahe Werbung, wird die Botschaft zum redaktionellen Content.

Nutze die sozialen Netzwerke für Dein Produktmarketing und erreiche Deine Zielgruppe passgenau über Social Media. Wir unterstützen Dich bei der zeitgemäßen und zielgruppen-genauen Kampagnenplanung auf den gängigsten Social-Media-Plattformen.

### DIE KANÄLE

Instagram, Youtube, TikTok, Facebook, Jodel, LinkedIn, X, Lieblingskollegen u. a.

### REICHWEITE

Je nach Selektion und Targeting

### SELEKTIONSMÖGLICHKEITEN/TARGETING

Bildungsstand, Studienrichtung, Geschlecht, Alter, Region, Touchpoints, Keywords, Interessen

### WERBEFORMATE

Je nach Art der Postings: Banner, Text, Bild, Video

Kombinationen aus Text + Bild, Text + Slide Show oder Text + Video möglich

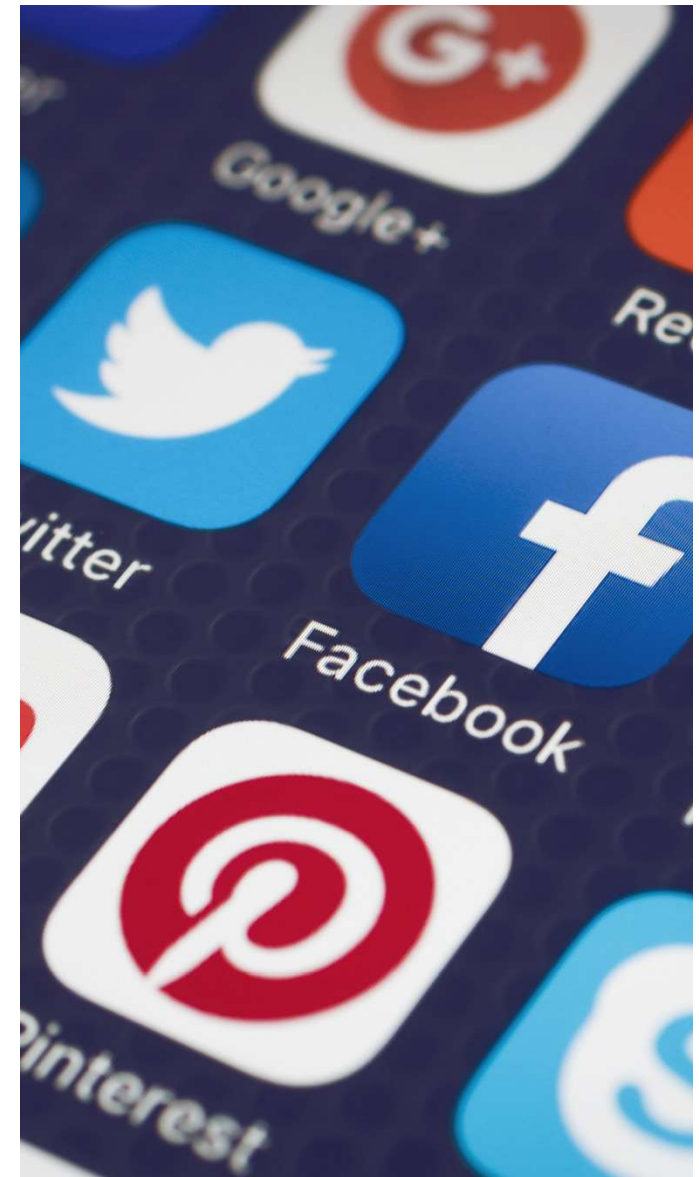
Bildmaterial, Stellenangebote (PDF), Textbausteine

### DAS TRACKING

Monitoring, Fortlaufende Analyse, Optimierung u. Anpassung

### KOSTEN

Mediabudget





## Studentenrabatt.com

Möchtest Du, dass eine große Zahl Studierender Euren Onlineshop nutzt? Studentenrabatt.com macht Studierende zu Euren Kunden.

Als Smart-Shopper lieben Studierende Rabatte und Unternehmen lieben Studierende aufgrund ihres hohen Customer Lifetime Values. Auf Studentenrabatt.com bringen wir beide zusammen.

Alle relevanten Branchen und Produkte sind hier mit einem alternativlosen Preisvorteil ohne aufwändige Internetrecherche zu finden. Und damit der Rabatt auch ein Studentenrabatt bleibt, haben alle registrierten Studierende unser Verifizierungstool durchlaufen.

Das garantiert Dir den Studierendenstatus des Käufers und die Preisstabilität außerhalb der Zielgruppe. Auch Kaufabbrüche durch aufwändige Neuregistrierungen werden vermieden.

Unser DSGVO-konformes Verifizierungstool steht unseren Partnern auch für die eigene Website zur Verfügung und spart euch Zeit, Geld und Arbeit.

### **Für eine Produktintegration auf Studentenrabatt.com ist folgendes erforderlich:**

- Gewährung eines exklusiven Rabattes.

#### REICHWEITE

Mehr als 370.000 Newsletter-Empfänger

#### RETARGETING

Möglich

#### WERBEFORMATE

Header/Slider	1140 x 400 Pixel
Kachel	500 x 500 Pixel
Logo	500 x 500 Pixel

#### BESCHREIBUNG DES DEALS

Ziel URL, Rabattcodes, Hex-Codes





### EINZELPREISE UND ZUSATZLEISTUNGEN:

LEISTUNGEN	BESCHREIBUNG	MENGE/ZEIT	KOSTEN
Semesterpaket	6 Monate Online-Präsenz 2 x Newsletter-Beitrag 1 x Deal-Wechsel 2 x Social Media-Post Verifizierungstool	6 Monate	6.844,- €
Jahrespaket	12 Monate Online-Präsenz 4 x Newsletter-Beitrag 4 x Deal-Wechsel 4 x Social Media-Post Verifizierungstool	12 Monate	13.628,- €
Newsletter >370.000 Empfänger	Newsletter-Beitrag (Deal oder „Arbeitgeber der Woche“)	1 x Beitrag	2.900,- €
Newsletter „Dauerbrenner“	Link & Logo (Platzierung in 12 Newslettern)	3 Monate	3.480,- €
Gewinnspiel	1 x Newsletter-Beitrag 1 KW Slider-Platzierung 1 x Social Media-Post	1 x Gewinnspiel	2.875,- € zzgl. Gewinnbeitrag
Umfrage	Umfrage max. 10 Fragen inkl. detaillierter Auswertung	185.000 Empfänger 370.000 Empfänger	2.378,- € 4.755,- € zzgl. Gewinnbeitrag
Verifizierungstool	Lizenz für den eigenen Onlineshop	12 Monate	228,- €



## Digitales Verifizierungstool – Abfrage Studierendenstatus

Unser Verifizierungstool kann direkt in Deinem Onlineshop integrieren werden. Der Einbau funktioniert mit einem iFrame oder Plugin und ist innerhalb weniger Minuten erledigt.

Mit einem Studentenangebot in Deinem Onlineshop konvertierst Du schneller, einfacher und mehr studentische User zu Neukunden.

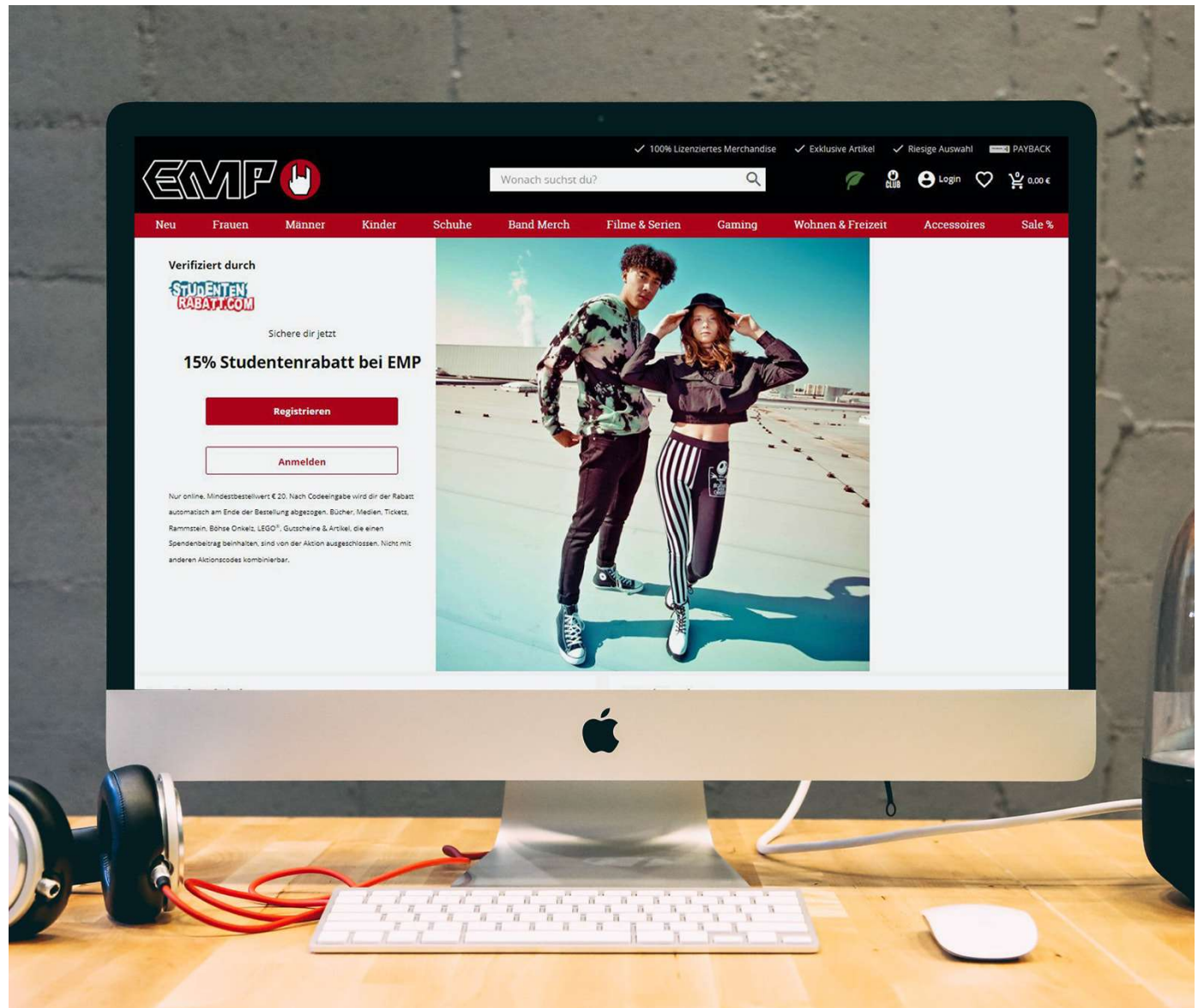
Folgende Vorteile bietet die Verifizierung direkt im Onlineshop:

- Höhere Conversion Rate
- Signifikante Steigerung der Mehrfachkäufer
- Simple Integration (via iFrame oder Plugin)
- DSGVO-konforme Verifizierung
- Nutzerfreundlich durch drei Verifizierungsmöglichkeiten

### KOSTEN

12 Monate Laufzeit:

228,- €







## Marktforschung: Umfrage

Marktforschung - streuverlustfrei innerhalb  
Deiner Zielgruppe!

Unsere Umfragen bieten Dir wertvolle  
Einblicke in Deine Zielgruppe und deren  
Bedürfnisse.

Mit präzisen, individuell auf Deine Kampagne  
ausgerichteten Befragungen, erhältst Du  
relevante Insights und direkte Feedbacks –  
realisiert direkt auf dem Campus sowie online.

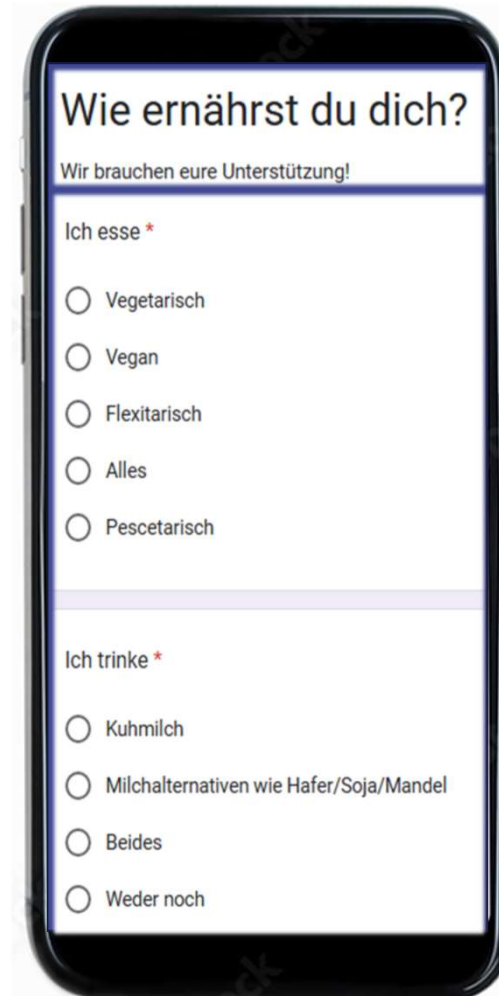
### LEISTUNGSPAKET ONLINE

Umfrage max. 10 Fragen inkl. detaillierter Auswertung	
185.000 Empfänger	2.378,- €* .....
370.000 Empfänger	4.755,- €* .....

\*zzgl. Gewinnbeitrag

### LEISTUNGSPAKET ON CAMPUS

Individuelle Konzeption und Entwicklung der Maßnahmen	.....
Zeitliche und räumliche Planung der Kampagne	.....
Einholen von Genehmigungen	.....
Koordination externer Dienstleister	.....
Rekrutierung qualifizierter Promotion-Teams	.....
Kontrolle und Dokumentation	.....





## Kommunikation an Schulen

Im direkten Dialog mit der Jugend. In Klassenzimmern und auf Pausenhöfen werden ultimative Trends gesetzt. Ergänzend zu den umfangreichen Möglichkeiten an Hochschulen bringen wir Deine Marke deshalb auch an die Schulen, Freizeit- und Jugendeinrichtungen an über 8.000 Verteilerstellen.

### WERBEFORMATE

Plakate, Auslagesysteme, sonstige Medien wie Schülermailings, Video Ads, Banner, Collegeblöcke, Stundenpläne u. v. a.

### SELEKTIONSMÖGLICHKEITEN

Geographische Kriterien

Bildungsniveau

Altersgruppe

### FORMATE

Plakate	DIN A1
Flyer	DIN A6
	DIN A5







## FAQ

### Antworten rund um die Zusammenarbeit mit Campus Service

#### TERMINE / RESERVIERUNGEN / BUCHUNGSZEITRÄUME

Mindestbelegung: 2 Wochen

**Alle Kampagnenstarts** von Plakatkampagnen erfolgen in geraden Kalenderwochen.

Digitale Medien, Onlinewerbung und Guerilla Kampagnen können auch in ungeraden Kalenderwochen starten.

**Reservierungen** gelten für einen Zeitraum von 2 Wochen ab Angebotsdatum.

Nach Ablauf dieser Frist werden Reservierungen automatisch gelöscht. Reservierungsverlängerungen sind bedingt und unter Vorbehalt möglich.

**Bei mehrmonatigen Kampagnen** ist ein Motivwechsel pro Monat inklusive (Ausnahme Fremdstandorte: Es fallen 35,- € pro Motivwechsel an).

#### WERBEMITTEL UND DRUCKUNTERLAGEN

Formate: Bitte fordere unsere **technischen Spezifikationen** an.

Bitte beachte bei der **Kreation des Motivs die sichtbare Plakatfläche** gemäß unserer technischen Spezifikationen.

**Bei Produktion der Werbemittel durch Campus Service** müssen die Druckunterlagen bis spätestens 3 Wochen vor Kampagnenbeginn vorliegen (Ausnahme: Fahrradsattel-bezüge, Give Aways).

**Durch den Auftraggeber produzierte Werbemittel** müssen spätestens 2 Wochen vor Beginn des Werbezeitraums an unsere zentrale Lieferadresse in der Neuenhöfer Allee 49-51, 50935 Köln bis 10 Uhr geliefert werden.

**Bei verspäteter Anlieferung** berechnen wir Zusatzkosten für den Expressversand und können gegebenenfalls einen fristgerechten Einhang nicht garantieren.

#### HAFTUNGSAUSSCHLUSS BEI VERLUST UND DIEBSTAHL

Campus Service haftet nicht bei Verlust, insbesondere bei Diebstahl der Werbemittel durch Dritte. Der Kunde verpflichtet sich im Verlustfall während der Vertragslaufzeit, einen Ersatz auf eigene Rechnung zu stellen.

Nach Beendigung der Kampagne werden alle Werbemittel entsorgt.

Werbemittel werden nur auf ausdrücklichen Wunsch und gegen Berechnung der Transportkosten zurückgesendet oder gelagert.

#### FOTODOKUMENTATION UND REPORTING

**Du erhältst innerhalb von 2 Wochen eine Auswahl von Belegbildern.**

Solltest Du eine komplette Bilddokumentation (kostenpflichtig) wünschen, bespreche dies bitte vorab mit dem Kundenberater.

**Online- und Mailingkampagnen** werden mit einem Reporting dokumentiert.

#### ZAHLUNGSBEDINGUNGEN UND AGB

Media-Agenturen gewähren wir **15 % AE-Provision**. Ausnahmen vorbehalten.

Das Zahlungsziel beträgt 10 Tage netto nach Rechnungserhalt.

**Es gelten die allgemeinen Geschäftsbedingungen** der Campus-Service GmbH, die Du unter **[www.campus-service.com/agb](http://www.campus-service.com/agb)** einsehen kannst.



# Wir freuen uns auf die Zusammenarbeit mit euch!



**Campus-Service GmbH**

Neuenhöfer Allee 49 – 51, 50935 Köln

Tel. 0221 28 27 36-0

info@campus-service.com . [www.campus-service.com](http://www.campus-service.com)