





ZIELGRUPPE

Studierende	3 – 4
-------------	-------

DIGITALE MEDIEN (DOOH)

Stelen, Screens und Videowalls	5
--------------------------------	---

PLAKATFORMATE

CLP Medien	6 – 7
DIN A0 Rahmen	8

SONDERWERBEFORMEN

Premium Wall	9
Folierungen	10
Vinylbanner	11
Riesenposter	12
Campus Werbetower	13

AUSLAGESYSTEME

CityCards	14
-----------	----

LIVE KOMMUNIKATION

Roadshows	15
Karrierelounge	15
Standpromotion	16
Flyerverteilung	16
STUDYBOX	17

GUERRILLA

Stencils	18
Fahrradaktionen	18
Wohnheimaktionen	18
Mobile Medien	19
Beamer Projektionen	19
Freie Aushänge	20

ONLINE-WERBUNG

Mobile Advertising	21
Programmatic Advertising	22
Direct Mailings	23
Professoren-, Fachschafts- und Lehrermailing	24
Hochschuljobbörsen	25
E-Learning	26
Social Media Advertising	27

SCHULMARKETING

Kommunikation an Schulen	28
--------------------------	----

WISSENSWERTES/FAQ

29

Das Zertifikat garantiert unseren Kunden kontinuierlich hohe Qualität, Transparenz und Sicherheit bei Kampagnenplanung und Auftragsabwicklung.





Studierende

Wir haben Deine
Zielgruppe
genau studiert.

2,9 Millionen

Studierende.
54 % davon in NRW,
Bayern und BW.

37 %

Studierende der
Rechts- Wirtschafts-
und Sozialwissen-
schaften

38 %

Studierende
MINT

428

Hochschulen an
über 180
Standorten

69 %

der Studierenden
besuchen die Hoch-
schule 3-5 x /
Woche

ab 2016

übersteigt die Zahl
der Erstsemesterstu-
dierenden erstmals die
Zahl der Auszubil-
denden

719.209

Angestellte an den
Hochschulen, davon
48.000 Professoren
und Professorin-
nen.

Quelle: Touchpoints 2024, Statista, Statistisches Bundesamt



Studierende

Studentinnen und Studenten sind an den Universitäten und Fachhochschulen weltweit zu Hause. Mit einer Altersrange von 18 bis 30 stellen sie eine junge dynamische Zielgruppe dar, welche sich gerne von Neuigkeiten und Trends inspirieren lässt.

Studierende versuchen schon während ihrer Studienzeit erste Praxiserfahrung zu sammeln und spätere Arbeitgeber kennenzulernen. Das sollte Unternehmen bewusst sein und kann einen großen Nutzen für das eigene Recruiting bedeuten.

Als zukünftige Arbeitnehmer haben Studierende klare Vorstellungen von Rahmenbedingungen und Werten ihrer Tätigkeit. Wichtiger als ein hohes Einkommen und Prestige ist mit erster Priorität eine sinnstiftende Tätigkeit und eine aus-gewogene Work-Life-Balance

Hierbei spielt das Hochschulmarketing zur Informationsbeschaffung eine zentrale Rolle.

Hochschulmarketing:

Strategisches Hochschulmarketing ist der Schlüssel zum Erfolg bei der Sicherung von Fachkräften und im Kampf um die Talente.

Eine gezielte Ansprache von Studierenden lohnt sich. Die Talente von heute sind die Gestalter und Taktgeber von morgen. Lege mit uns den Grundstein zum langfristigen und erfolgreichen Aufbau Deiner Arbeitgebermarke in der Zielgruppe Studierende.

Genau dabei unterstützen wir unsere Kunden sehr erfolgreich, seit über 20 Jahren. Wir machen zeitnah aus unbekannten Unternehmen attraktive Arbeitgeber und aus attraktiven Arbeitgebern Bewerbermagnete.

Egal ob Plakat-, Online-Medien oder einzigartige Promotionaktion – wir haben die passende Lösung für Dich.

Quelle: Touchpoints 2024, Statista, Statistisches Bundesamt



DIGITALE MEDIEN (DOOH) >>

Stelen, Screens und Videowalls



Mit unseren digitalen Medien erreichst Du Studierende mit aufmerksamkeitsstarken Spots an den Hotspots des Campus:

- 850+ digitale Medien
- 125 Hochschulen
- 1,2 Mio. Studierende/Woche

LEISTUNGSPAKET

Zeitliche und räumliche Planung der Kampagne

Erstellung eines crossmedialen Mediaplanes

Belegung der gebuchten Medien

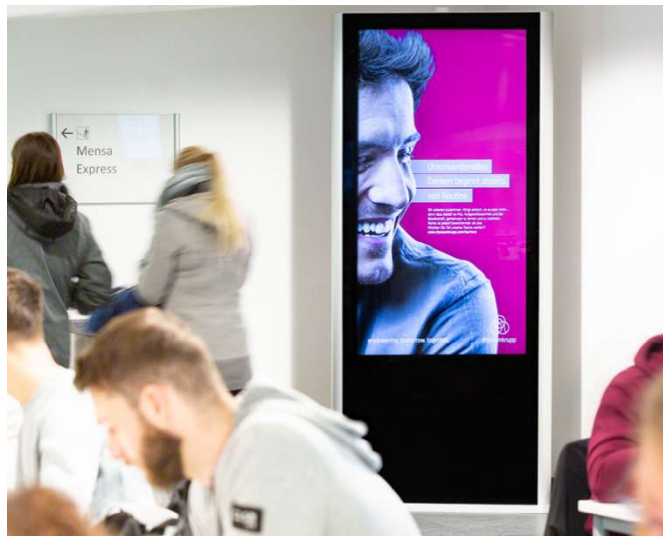
Reporting

KOSTEN

Stelen	ab 65 Zoll, Hochformat
2 Wochen	ab 180,- € / 10 Sek.
4 Wochen	ab 360,- € / 10 Sek.
Screens und Videowalls	ab 55 Zoll, Querformat
2 Wochen	ab 120,- € / 10 Sek.
4 Wochen	ab 240,- € / 10 Sek.

zzgl. 150,- € Handlingpauschale/Kampagne

Kosten können je Medium und Format abweichen,
Netzpreise auf Anfrage





CLP-Medien

Das Netz aus großformatigen, reichweitenstarken Platzierungen im In- und Outdoorbereich erzielt maximale Aufmerksamkeit. Deine CLP-Kampagnen aus dem Stadtgebiet kannst Du leicht ins universitäre Umfeld erweitern.

LEISTUNGSPAKET

Zeitliche und räumliche Planung der Kampagne

Erstellung eines crossmedialen Mediaplanes

Belegung der gebuchten Medien

Versand der Werbemittel an Hochschulen/Verteilerstellen

Bestückung der Medien und wöchentliche Kontrolle

Bilddokumentation

FORMAT

Plakatformat 118,5 cm x 175 cm

sichtbarer Bereich 114,5 cm x 171 cm

KOSTEN

2 Wochen ab 315,- €

4 Wochen ab 630,- €

zzgl. 15,- € Versandkostenpauschale/Hochschule



CLP-Medien › Campus-Poster XL, Leuchtdrehsäulen

Aufgrund der farbverstärkenden Beleuchtung und der Drehbewegung bieten die Leuchtdrehsäulen eine besonders hohe Impactstärke. Auch die Campus-Poster XL erzeugen als frei im Raum stehendes Format einen besonderen Überraschungseffekt.

LEISTUNGSPAKET

Zeitliche und räumliche Planung der Kampagne

Erstellung eines crossmedialen Mediaplanes

Belegung der gebuchten Medien

Versand der Werbemittel an Hochschulen/Verteilerstellen

Bestückung der Medien und wöchentliche Kontrolle

Bilddokumentation

FORMAT

Plakatformat 118,5 cm x 175 cm

sichtbarer Bereich 114,5 cm x 171 cm

*vereinzelt Doppel DIN A0 im Bestand

KOSTEN

2 Wochen ab 315,- €

4 Wochen ab 630,- €

zzgl. 15,- € Versandkostenpauschale/Hochschule





DIN A0 Rahmen

Der Klassiker: DIN A0 Plakate ergänzen Großformate ideal und sorgen so verlässlich für ein mediales Grundrauschen. Setze auf Top-Platzierungen – u. a. in Mensen, Fachbereichen, Wohnheimen oder an den Lehrstühlen.

LEISTUNGSPAKET

Zeitliche und räumliche Planung der Kampagne

Erstellung eines crossmedialen Mediaplanes

Belegung der gebuchten Medien

Versand der Werbemittel an Hochschulen/Verteilerstellen

Bestückung der Medien und wöchentliche Kontrolle

Bilddokumentation

FORMAT

Plakatformat 84,1 cm x 118,9 cm

sichtbarer Bereich 80,1 cm x 114,9 cm

KOSTEN

2 Wochen ab 144,- €

4 Wochen ab 288,- €

zzgl. 15,- € Versandkostenpauschale/Hochschule





Premium Wall

An diesem Medium ist alles Premium: Format, Platzierung und Werbewirkung! Das hinterleuchtete Textilbanner erzeugt eine besondere Farbbrillanz.

LEISTUNGSPAKET

Zeitliche und räumliche Planung der Kampagne
Erstellung eines crossmedialen Mediaplanes
Belegung der gebuchten Medien
Versand der Werbemittel an Hochschulen/Verteilerstellen
Bestückung der Medien und wöchentliche Kontrolle
Bilddokumentation

FORMAT

Standardmaß 2 m x 1,20 m

KOSTEN

2 Wochen ab 1.325,00 €
4 Wochen ab 2.650,00 €
zzgl. 15,- € Versandkostenpauschale/Hochschule





Folierungen

Mit Folierungen kannst Du Studierende zentral in der Gesamtheit oder individuell direkt im Fachbereich erreichen.

Durch die temporäre Anbringung ist Dir eine hohe Werbewirksamkeit sicher.

LEISTUNGSPAKET

Zeitliche und räumliche Planung der Kampagne

Erstellung eines crossmedialen Mediaplanes

Belegung der gebuchten Medien

Versand der Werbemittel an Hochschulen/Verteilerstellen

Bestückung der Medien und wöchentliche Kontrolle

Bilddokumentation

KOSTEN pro m²

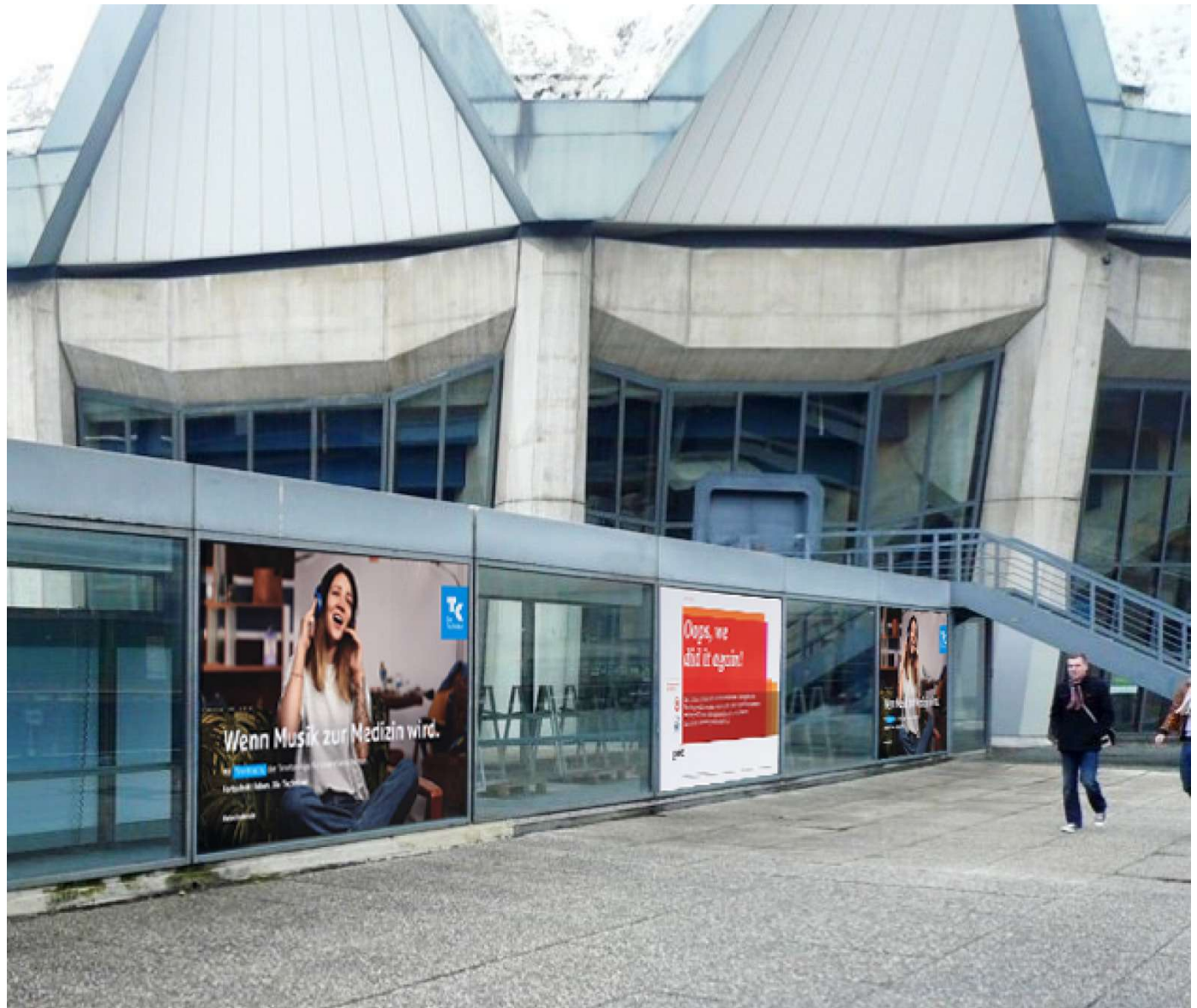
2 Wochen ab 550,- €
zzgl. Montage und Demontage

Beispiel Treppenfolierung

Kostenbeispiel Treppe Unimensa Stuttgart

16 Stufen, 2,736 qm

Laufzeit 2 Wochen 1.505,- €





Vinylbanner

Setze Deine Marke mit diesem unübersehbaren Medium eindrucksvoll in Szene! Neben dem übergroßen Format sorgt die temporäre Platzierung im Innen- oder Außenbereich des Campus für maximale Aufmerksamkeit.

LEISTUNGSPAKET

- Zeitliche und räumliche Planung der Kampagne
- Erstellung eines crossmedialen Mediaplanes
- Belegung der gebuchten Medien
- Versand der Werbemittel an Hochschulen/Verteilerstellen
- Bestückung der Medien und wöchentliche Kontrolle
- Bilddokumentation

KOSTEN pro m²

Vinylbanner	Standardgröße 2,50 m x 1,20 m
2 Wochen	ab 1.100,- €
4 Wochen	ab 2.200,- €
zzgl. 15,- € Versandkostenpauschale/Hochschule	





Riesenposter

Setze Deine Marke mit diesem unübersehbaren Medium eindrucksvoll in Szene! Neben dem übergroßen Format sorgt die temporäre Platzierung im Innen- oder Außenbereich des Campus für maximale Aufmerksamkeit.

LEISTUNGSPAKET

Zeitliche und räumliche Planung der Kampagne

Erstellung eines crossmedialen Mediaplanes

Belegung der gebuchten Medien

Versand der Werbemittel an Hochschulen/Verteilerstellen

Bestückung der Medien und wöchentliche Kontrolle

Bilddokumentation

KOSTEN

Riesenposter

Kostenbeispiel Uni Saarbrücken, Parkhaus Ost

Maße 20 m x 6 m, 120 m²

Laufzeit 4 Wochen 13.900,- €

zzgl. Montage und Demontage





Campus Werbetower

Der Campus Werbetower bietet auffällige und effektive Werbeflächen in zentraler Lage. Mit seiner beeindruckenden Größe und hervorragenden Sichtbarkeit erreichen wir Deine Zielgruppe an stark frequentierten Bereichen. So maximieren wir die Aufmerksamkeit für Deine Werbebotschaft: Einfach unübersehbar!

LEISTUNGSPAKET

Zeitliche und räumliche Planung der Kampagne

Erstellung eines crossmedialen Mediaplanes

Belegung der gebuchten Medien

Versand der Werbemittel an Hochschulen/Verteilerstellen

Bestückung der Medien und wöchentliche Kontrolle

Bilddokumentation

FORMAT

Maße 2 m x 4 m, 3-seitig

KOSTEN

Laufzeit 4 Wochen 19.600,- €
zzgl. Montage und Demontage





CityCards

Mit 7.080 Locations bietet unser Partner CityCards das größte Gratispostkarten-Netz bundesweit an.

DAS UNI TOP 10-PAKET

2.725 Standorte	in Berlin, München, Hamburg, Köln, Essen, Bochum, Münster, Aachen, Stuttgart, Frankfurt
Kampagnendauer	7/14/21/28 Tage
Karten Anzahl	177.125/Woche
Positionierung	CityCards Display
Brutto Kontakte	513.662/Woche
Ø Kontakte pro Karte	2,9
Zielgruppe	800.000 Studierende

LEISTUNGSPAKET

Zeitliche und Räumliche Planung der Kampagne
14-tägige Befüllung und Kontrolle aller Displays
Fotodokumentation und Entnahmewerte
Motivsplit nach Städten möglich
Eigenbedarf und Sonderdrucke auf Anfrage möglich

FORMAT

DIN A6

KOSTEN

auf Anfrage, je nach Selektion





Roadshows, Karrierelounge

Markenbegegnung als packendes Ereignis:
Qualifizierte Promoter aus dem Pool unserer
Netzwerkagentur sind für Dich an stark
frequentierten Touchpoints im Einsatz.
Ob für Karrierelounges oder Produktsamplings
– wir konzipieren individuelle Maßnahmen
und bieten Dir ein Rundum-sorglos-Paket.

LEISTUNGSPAKET

- Individuelle Konzeption und Entwicklung der Maßnahmen
- Zeitliche und räumliche Planung der Kampagne
- Einholen von Genehmigungen
- Koordination externer Dienstleister
- Rekrutierung qualifizierter Promotion-Teams
- Kontrolle und Dokumentation





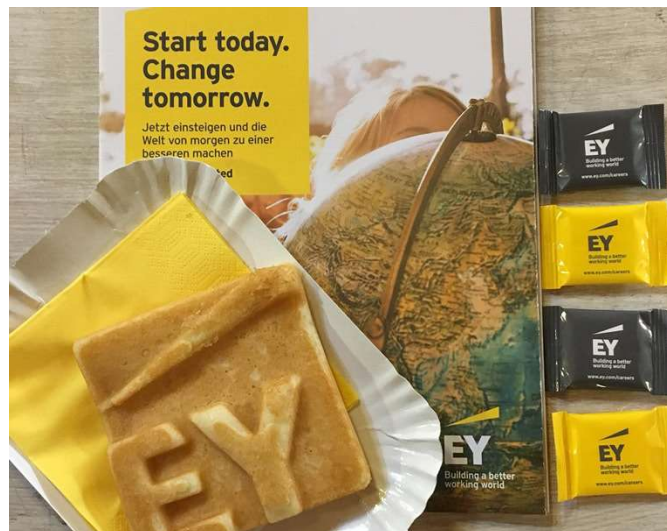
Standpromotion, Flyerverteilung

Markenbegegnung als packendes Ereignis:
Rund 3.000 Promoter aus dem Pool unserer
Netzwerkagenturen sind für Dich an stark
frequentierten Touchpoints im Einsatz. Ob für
Karrierelounges oder Produktsamplings – wir
konzipieren individuelle Maßnahmen und
bieten Dir ein Rundum-sorglos-Paket.



KOSTENBEISPIEL PROMOTION

Genehmigungskosten	
Promotionfläche	
Standgröße 4 m ²	ab 250,- €
<hr/>	
Optional	
Zuschlag für Produktsampling	ab 150,- €
<hr/>	
Promotionsteam	
2 Promoter à 4 Stunden	ab 470,- €



LIVE KOMMUNIKATION >>

STUDYBOX

MEDIADATEN 2026



Die STUDYBOX hat eine Semesterauflage von 100.000 Einheiten. Sie bietet Dir eine einzigartige Werbemöglichkeit durch die Kombination von Produkt- und Gutscheinsampling sowie Online-Präsenz. Deine perfekte Gelegenheit, die Zielgruppe Studierende streuverlustfrei von Deinen Angeboten zu überzeugen. Unser Versprechen: Wir verifizieren jede/n STUDYBOX-Empfänger/in vorab als Studierenden.

LEISTUNGSPAKET

Mediale Bewerbung mit einer Reichweite von 15 Mio. Brutto-Kontakten

Ab einer Buchungseinheit von 100.000 Einheiten:

- Erweiterung und Verlängerung der Kampagne auf Studentenrabatt.com
- Nutzung des digitalen Verifizierungstools für Deinen Online-Shop
- Optional Marktforschung: Umfrage an alle STUDYBOX-Empfänger

KOSTEN

Produkt-Einleger	ab 0,07 €
Flyer-Einleger	ab 0,10 €





Stencils, Fahrradaktionen, Wohnheimaktionen

Minimaler Mitteleinsatz, maximale Effizienz:
Unsere Guerilla-Marketing-Maßnahmen am Campus bleiben nachhaltig im studentischen Gedächtnis – und belasten Dein Budget dabei vergleichsweise gering.
Du hast schon aufregende Ideen? Prima! Denn Deiner Kreativität sind (fast) keine Grenzen gesetzt. Sprich mit uns.

LEISTUNGSPAKET

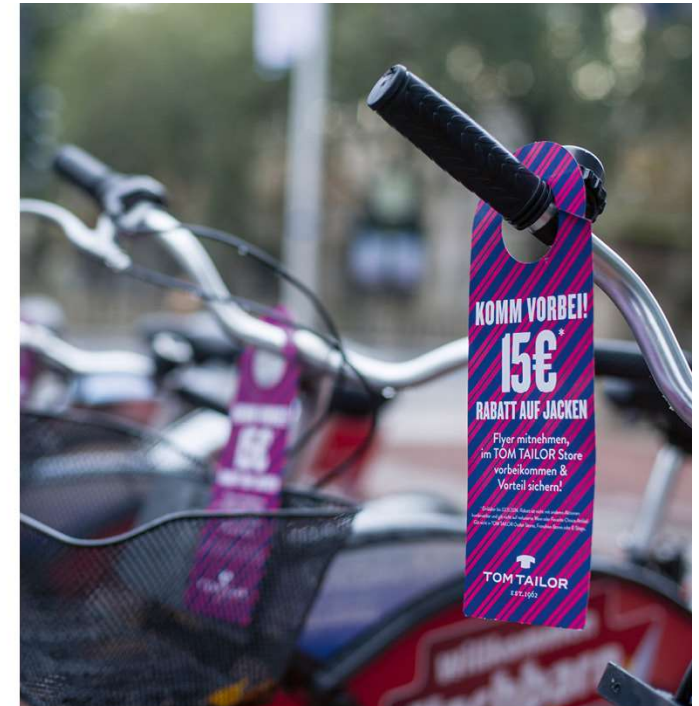
Individuelle Konzeption und Entwicklung der Maßnahmen
Zeitliche und räumliche Planung
Rekrutierung qualifizierter Promotion-Teams
Kontrolle und Dokumentation

KOSTENBEISPIEL Fahrradaktion

Lenkeranhänger / Sattelbezug ab 36 Cent / Stück
zzgl. Logistik

BITTE BEACHTEN:

Guerilla-Maßnahmen sind ungenehmigte Aktionen.
Campus-Service GmbH trägt keine Haftung für mögliche Beschwerden oder Strafzahlungen.
Im Falle eines Abbruchs fallen die kalkulierten Kampagnenkosten zu 100 % an.



Mobile Medien, Beamer Projektionen

Minimaler Mitteleinsatz, maximale Effizienz:
Unsere Guerilla-Marketing-Maßnahmen am Campus bleiben nachhaltig im studentischen Gedächtnis – und belasten Dein Budget dabei vergleichsweise gering.
Du hast schon aufregende Ideen? Prima! Denn Deiner Kreativität sind (fast) keine Grenzen gesetzt. Sprich mit uns.

LEISTUNGSPAKET

Individuelle Konzeption und Entwicklung der Maßnahmen
Zeitliche und räumliche Planung
Rekrutierung qualifizierter Promotion-Teams
Kontrolle und Dokumentation

KOSTEN/EINSATZTAG

Bike Board	849,- €	zzgl. Produktion
CLP Mover	994,- €	und Transport

BITTE BEACHTEN:

Guerilla-Maßnahmen sind ungenehmigte Aktionen.

Campus-Service GmbH trägt keine Haftung für mögliche Beschwerden oder Strafzahlungen.

Im Falle eines Abbruchs fallen die kalkulierten Kampagnenkosten zu 100 % an.





Freie Aushänge

Kostengünstig und reichweitenstark:
Platziere Deine Kampagne dort, wo an Hoch-
schulen alles von Belang kommuniziert wird –
am Schwarzen Brett – zielgruppenorientiert
im Fachbereich oder breit gestreut an
zentralen Aushängetafeln.

LEISTUNGSPAKET

Zeitliche und räumliche Planung der Kampagne

Erstellung eines crossmedialen Mediaplanes

Versand der Werbemittel an Hochschulen/Verteilerstellen

Bestückung der Flächen und Bilddokumentation

FORMAT

Plakatformat DIN A3

29,7 cm x 42,0 cm

KOSTEN

Pro Standort

165,- € (pauschal)

Menge variiert je nach Standort





Mobile Advertising

Erreiche Studierende direkt und frontal auf dem Display ihres wichtigsten Kommunikationsmediums. Alles, was Studierende wissen müssen – vom Vorlesungsverzeichnis über BAföG, Jobangebote, Veranstaltungen, Mensa Speiseplan bis hin zu Studentenrabatten – recherchieren sie online.

REICHWEITE

10 Mio. AdImpressions monatlich mit 3 Mio. Unique Usern
rund 200 Mensa-Apps, die Campus Mensa App und offizielle Apps von Hochschulen/Studierendenwerke
über 80 Hochschulstandorte

SELEKTIONSMÖGLICHKEITEN/TARGETING

Region, Hochschule

RETARGETING

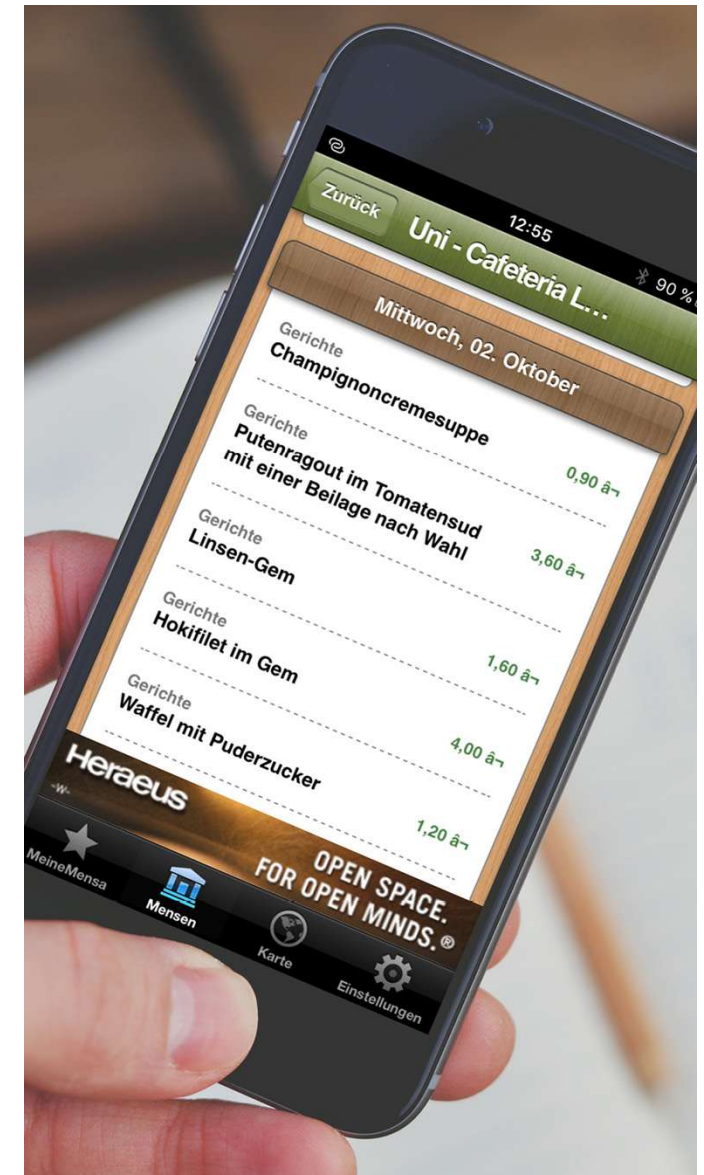
Nicht möglich

WERBEFOMATE

Banner Phone	320 x 50 Pixel
Large Banner Phone	320 x 100 Pixel
Banner Phone Rectangle	300 x 250 Pixel
Banner Tablet	728 x 90 Pixel

KOSTEN

Banner Phone, Large Banner und Banner Tablet	TKP 30,- €
Banner Phone Rectangle	TKP 35,- €





Programmatic Advertising

Optimiere Deine Kampagne und erreiche die Studierenden zum richtigen Zeitpunkt, am richtigen Ort und auf dem richtigen Endgerät. Eine definierte Zielgruppe wird über Geo & Audience Targeting identifiziert und auf den mobilen Endgeräten erreicht. Die Zielgruppe wird anhand demografischer und verhaltensbezogener Online-Indikatoren identifiziert.

Mit Hilfe der Cross-Device Technologie wird das somit gebildete Nutzersegment anschließend geräteübergreifend angesprochen.

Über ein Keyword-Targeting können User gezielt auf Publisher Seiten angesprochen werden. Die Identifikation erfolgt anhand kontextabhängiger Online-Indikatoren.

Alle Kampagnen sind datenschutzkonform und in der Ausspielung durch Verifizierungsprogramme abgesichert.

REICHWEITE

Targetingabhängig

SELEKTIONSMÖGLICHKEITEN/TARGETING

Hochschulen, Schulen, Berufsschulen, Studienrichtung, Geschlecht, Alter, Region, Touchpoints, Keywords, Interessen

RETARGETING

Möglich

WERBEFORMATE

Mobile 320 x 50 Pixel
und 320 x 480 Pixel

Desktop 728 x 90 Pixel,
160 x 60 Pixel
und 300 x 250 Pixel

KOSTEN

TKP Basis ab 14,- € inklusive Selektion





Direct Mailings

Wir kooperieren mit einer Vielzahl von Online-Vermarktern, Portalen und Site-Betreibern. Viele davon haben eigene Newsletter, die redaktionell oder mit Werbung belegt werden können. Die beste Wahl sind exklusive Stand-Alone-Mailings an registrierte Nutzer, die sich individuell filtern lassen. So können wir für Dich ohne Streuverluste ein Event ankündigen, freie Stellen kommunizieren oder auf eine Produktneuheit aufmerksam machen.

REICHWEITE

Ca. 2 Mio. Empfänger

SELEKTIONSMÖGLICHKEITEN/TARGETING

u. a. Studienrichtung, Hochschule, Stadt, Alter, Geschlecht, Region

RETARGETING

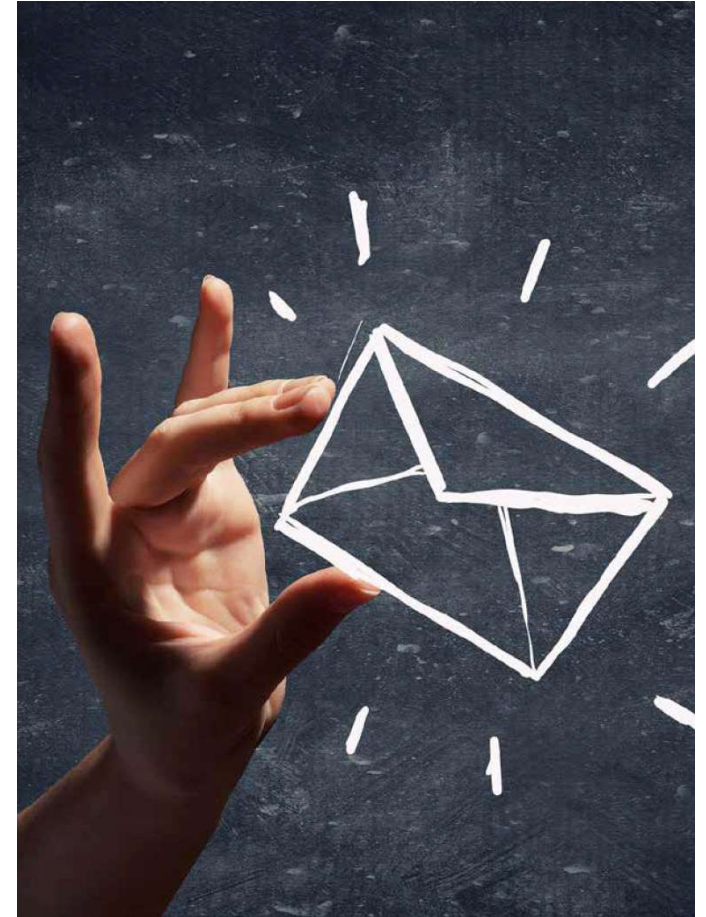
Möglich. Auch über Social Media Kanäle

WERBEFORMATE

Individueller Text in Word oder HTML, Header Grafik, PDF Anhänge

KOSTEN

Targetingabhängig auf TKP Basis





Professoren-, Fachschafts- und Lehrermailings

Veröffentliche Deine Vakanzen und Events über unsere deutschlandweiten Kontakte zu Professoren, Fachschaften und Schulen. Sie erzielen über-durchschnittliche Klick- und Öffnungsraten in diesem Kanal und senden Deine Botschaft nur an die gewünschte, exklusive Zielgruppe.

REICHWEITE

15.000 Kontakte zu Professoren, 1.400 zu Fachschaften, ca. 600.000 Kontakt zu Lehrern

SELEKTIONSMÖGLICHKEITEN/TARGETING

Studienrichtung, Region, Hochschulart, Hochschule

RETARGETING

Nicht möglich

WERBEFORMATE

Professoren- und Fachschaftsmailing:
Individueller Text in Word oder HTML

Lehrermailing:
Text, Bilder und Links

KOSTEN

Professoren- und Fachschaftsmailing:
ab 0,39 €/per E-Mail bei 10.000 Versendungen

Lehrermailing:
Preis auf Anfrage



ONLINE-WERBUNG >>

Hochschuljobbörsen

MEDIADATEN 2026



Unser Tochterunternehmen Personalcom GmbH hat die erste Multiposting-Plattform für Hochschuljobbörsen entwickelt. Damit besteht die Möglichkeit, mit wenigen Klicks Stellenausschreibungen und Events bundesweit in den gewünschten Ziel-Hochschulen und -Fachbereichen zu platzieren.

Neben der hohen Reichweite und den niedrigen Streuverlusten profitieren unsere Kunden durch die große Zeitersparnis gegenüber einer Eigenschaltung.

REICHWEITE

Bis zu 2,5 Millionen Studierende und Absolventen auf mehr als 300 Hochschuljobbörsen in Deutschland sowie über 500.000 Studierende im Ausland

SELEKTIONSMÖGLICHKEITEN/TARGETING

Studienrichtung, Hochschulart, Region, Vertragsart

RETARGETING

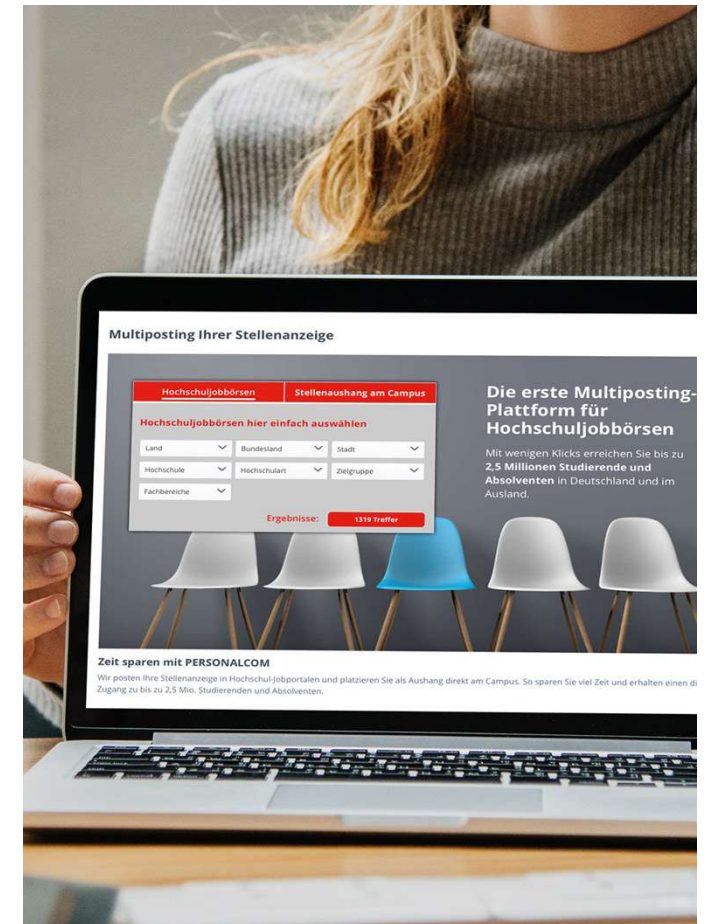
Nicht möglich

WERBEFORMATE

Anzeigentext als PDF und Unternehmenslogo

KOSTEN

49,- € Handlingkosten zzgl. Anzeigen-Schaltungskosten





E-Learning

Immer mehr Studierende greifen auf das Angebot der großen E-Learning-Plattformen zurück. Das Lernen findet digitalisiert und zeitlich flexibel statt. In dieser stark wachsenden Community tauschen sich Studierende direkt zu den Fachinhalten aus, teilen ihre Skripte und Lernunterlagen miteinander und nutzen Videos zur Nachhilfe.

Innerhalb dieser Interaktion können Unternehmen direkt mit der Zielgruppe in Kontakt treten und ihre Botschaften zum Recruiting oder Employer Branding passgenau platzieren.

Nutze die Möglichkeit der Direktansprache über Deine Präsenz in den Lernunterlagen, z. B.:

- Videobotschaften
- Skriptwerbung
- Lern-Karteikarten

REICHWEITE

Videobotschaften:	800.000 Studierende
Lern-Karteikarten:	950.000 Studierende

SELEKTIONSMÖGLICHKEITEN/TARGETING

u. a. Studienrichtung, Hochschule, Stadt, Alter, Geschlecht, Region

RETARGETING

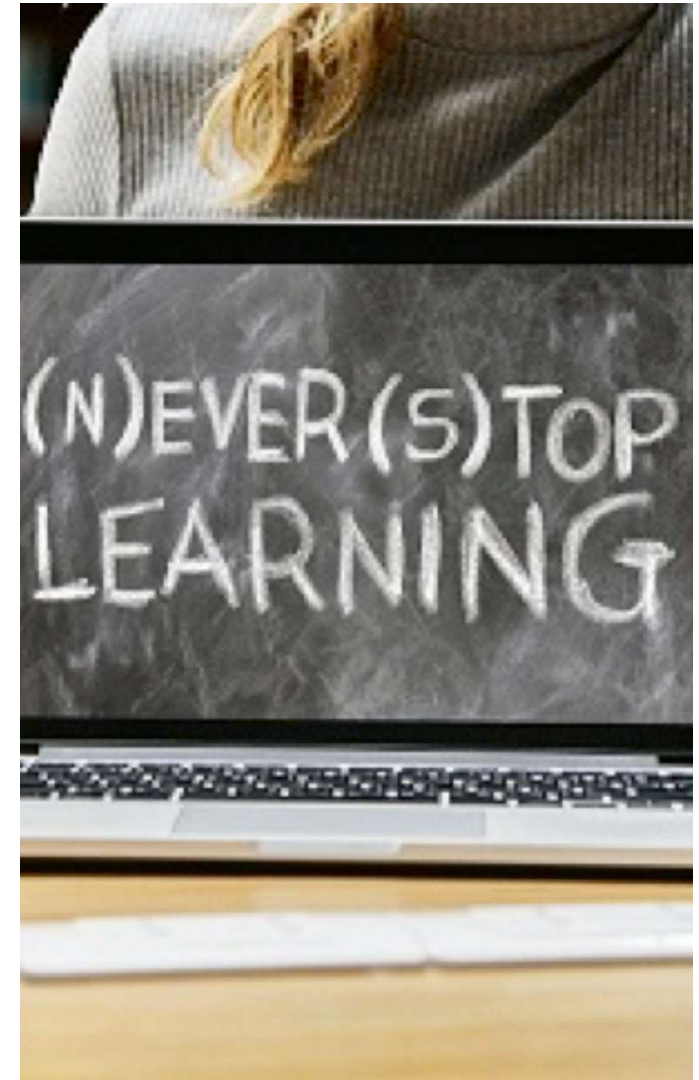
Möglich. Auch über Social Media Kanäle

WERBEFORMATE

Banner, Mailings, Anzeigen, Videoformate

KOSTEN

Nach Werbeformat und Targeting





Social Media Advertising

Erreiche Deine Zielgruppe im virtuellen Lebensraum. Weltweit nutzen viele Milliarden Menschen täglich die sozialen Netzwerke aktiv in allen Lebenslagen. Ob vor dem Desktop Zuhause, im Büro oder per App unterwegs. Soziale Netzwerke sind fester Bestandteil unserer Kultur geworden.

In ihren Profilen und mit ihrem Nutzungsverhalten geben User viele wertvolle Daten preis, die eine Aussteuerung von interessenbezogenen Botschaften für Unternehmen effizient und zielgenau möglich machen. Bei gleichzeitig hoher Akzeptanz für interessennahe Werbung, wird die Botschaft zum redaktionellen Content.

Nutze soziale Netzwerke für Dein Personal- und Produktmarketing. Erreiche Deine Zielgruppe passgenau über Social Media. Wir unterstützen Dich bei Deiner zeitgemäßen und zielgruppengenen Kampagnenplanung auf den gängigsten Social-Media-Plattformen. Durch langjährige Erfahrung im Online-, Personal- und Hochschulmarketing verfügen wir über umfangreiche Kenntnisse in der richtigen Ansprache.

DIE KANÄLE

Facebook, Instagram, Youtube, TikTok, Jodel, Lieblingskollegen, LinkedIn, u. a.

REICHWEITE

Je nach Selektion u. Targeting

PRODUKTMARKETING

Möglich

SELEKTIONSMÖGLICHKEITEN/TARGETING

Bildungsstand, Studienrichtung, Geschlecht, Alter, Region, Touchpoints, Keywords, Interessen

WERBEFORMATE

Je nach Art der Postings: Banner, Text, Bild, Video

Kombinationen aus Text + Bild, Text + Slide Show oder Text + Video möglich

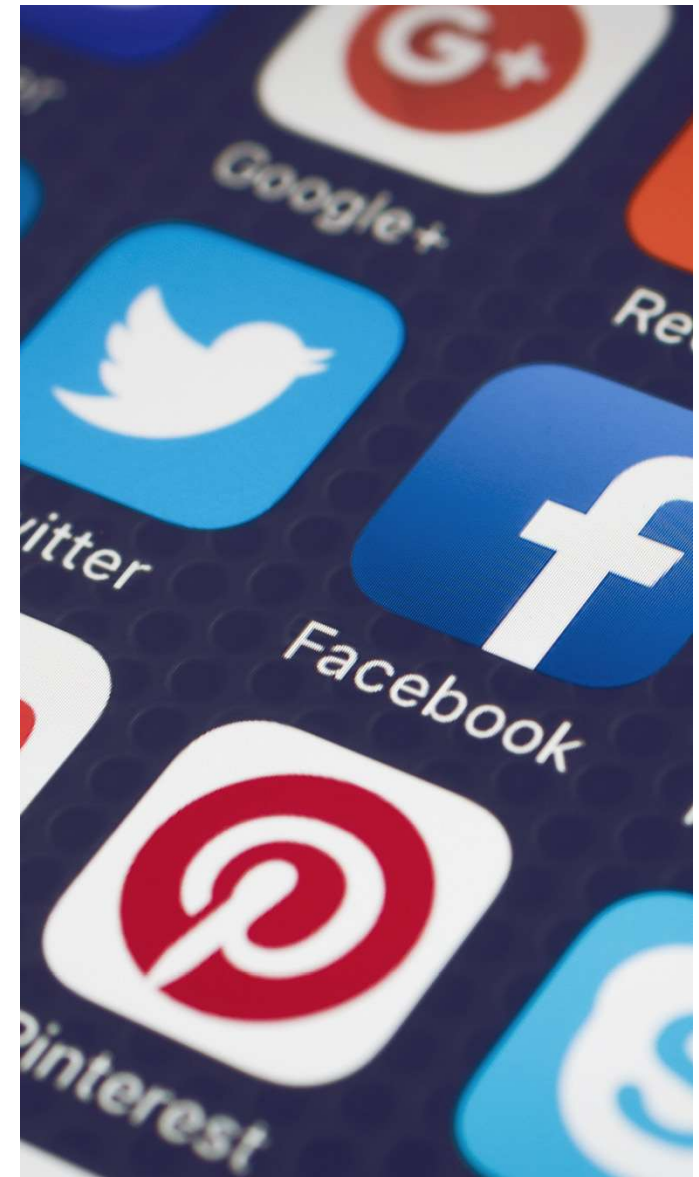
Bildmaterial, Stellenangebote (PDF), Textbausteine

DAS TRACKING

Monitoring, Fortlaufende Analyse, Optimierung u. Anpassung

KOSTEN

Mediabudget





Kommunikation an Schulen

Im direkten Dialog mit der Jugend. In Klassenzimmern und auf Pausenhöfen werden ultimative Trends gesetzt. Ergänzend zu den umfangreichen Möglichkeiten an Hochschulen bringen wir Deine Marke deshalb auch an die Schulen, Freizeit- und Jugendeinrichtungen an über 8.000 Verteilerstellen.

WERBEFORMATE

Plakate, Auslagesysteme, sonstige Medien wie Schülermailings, Video Ads, Banner, Collegeblöcke, Stundenpläne u. v. a.

SELEKTIONSMÖGLICHKEITEN

Geographische Kriterien

Bildungsniveau

Altersgruppe

FORMATE

Plakate	DIN A1
Flyer	DIN A6
	DIN A5





FAQ

Antworten rund um die Zusammenarbeit mit Campus Service

TERMINE / RESERVIERUNGEN / BUCHUNGSZEITRÄUME

Mindestbelegung: 2 Wochen

Alle Kampagnenstarts von Plakatkampagnen erfolgen in geraden Kalenderwochen.

Digitale Medien, Onlinewerbung und Guerilla Kampagnen können auch in ungeraden Kalenderwochen starten.

Reservierungen gelten für einen Zeitraum von 2 Wochen ab Angebotsdatum.

Nach Ablauf dieser Frist werden Reservierungen automatisch gelöscht. Reservierungsverlängerungen sind bedingt und unter Vorbehalt möglich.

Bei mehrmonatigen Kampagnen ist ein Motivwechsel pro Monat inklusive (Ausnahme Fremdstandorte: Es fallen 35,- € pro Motivwechsel an).

WERBEMITTEL UND DRUCKUNTERLAGEN

Formate: Bitte fordere unsere **technischen Spezifikationen** an.

Bitte beachte bei der **Kreation des Motivs die sichtbare Plakatfläche** gemäß unseren technischen Spezifikationen.

Bei Produktion der Werbemittel durch Campus Service müssen die Druckunterlagen bis spätestens 3 Wochen vor Kampagnenbeginn vorliegen (Ausnahme: Fahrradsattelbezüge, Give Aways).

Durch den Auftraggeber produzierte Werbemittel müssen spätestens 2 Wochen vor Beginn des Werbezeitraums an unsere zentrale Lieferadresse in der Neuenhöfer Allee 49-51, 50935 Köln bis 10 Uhr geliefert werden.

Bei verspäteter Anlieferung berechnen wir Zusatzkosten für den Expressversand und können gegebenenfalls einen fristgerechten Einhang nicht garantieren.

HAFTUNGSAUSSCHLUSS BEI VERLUST UND DIEBSTAHL

Campus Service haftet nicht bei Verlust, insbesondere bei Diebstahl der Werbemittel durch Dritte. Der Kunde verpflichtet sich im Verlustfall während der Vertragslaufzeit, einen Ersatz auf eigene Rechnung zu stellen.

Nach Beendigung der Kampagne werden alle Werbemittel entsorgt.

Werbemittel werden nur auf ausdrücklichen Wunsch und gegen Berechnung der Transportkosten zurückgesendet oder gelagert.

FOTODOKUMENTATION UND REPORTING

Du erhältst innerhalb von 2 Wochen eine Auswahl von Belegbildern.

Solltest Du eine komplette Bilddokumentation (kostenpflichtig) wünschen, besprich dies bitte vorab mit dem Kundenberater.

Online- und Mailingkampagnen werden mit einem Reporting dokumentiert.

ZAHLUNGSBEDINGUNGEN UND AGB

Media-Agenturen gewähren wir **15 % AE-Provision**.

Ausnahmen vorbehalten.

Das Zahlungsziel beträgt 10 Tage netto nach Rechnungserhalt.

Es gelten die allgemeinen Geschäftsbedingungen der Campus-Service GmbH, die Du unter **www.campus-service.com/agb** einsehen kannst.



Wir freuen uns auf die Zusammenarbeit!



Campus-Service GmbH

Neuenhöfer Allee 49 – 51, 50935 Köln

Tel. 0221 28 27 36-0

info@campus-service.com . www.campus-service.com